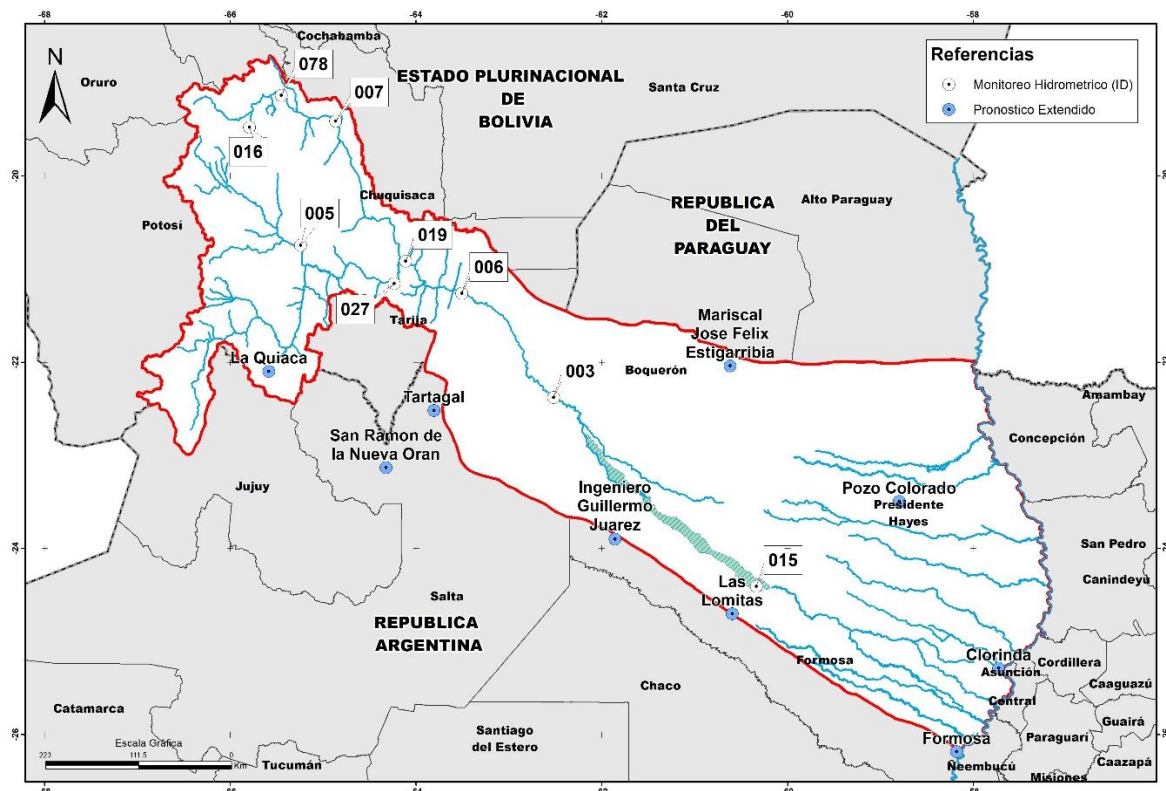


REPORTE - 15/2/2026

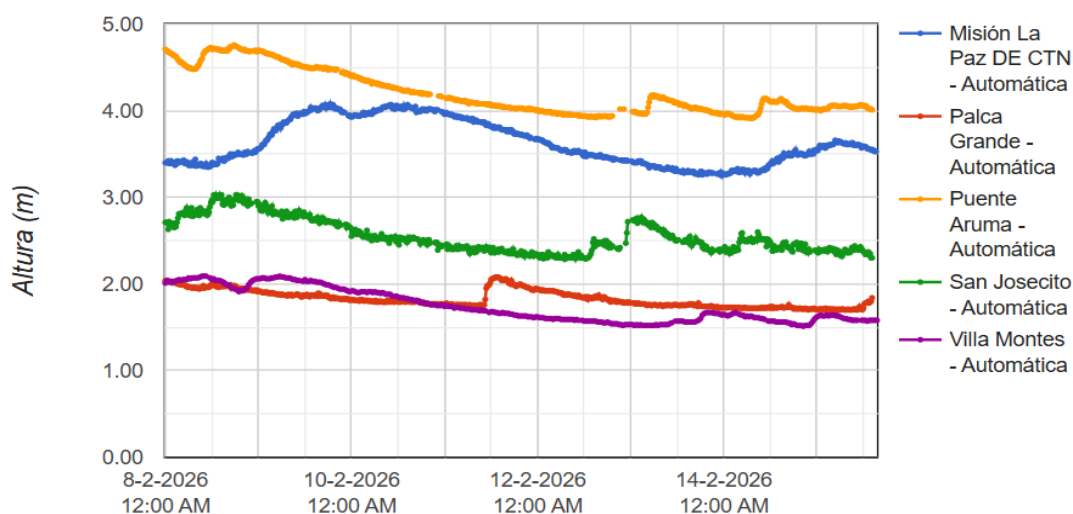
Desde la Dirección Ejecutiva nos encontramos desarrollando nuevos canales de difusión de información. Si usted posee una cuenta en la aplicación Telegram y desea recibir estos reportes en esa aplicación debe buscar al usuario [@pilcomayo_novedades_bot](https://t.me/pilcomayo_novedades_bot) y enviar un mensaje "Hola". De esa manera quedará automáticamente registrado como destinatario de reportes diarios.



NIVELES DE RIOS

Estaciones Telemétricas CTN

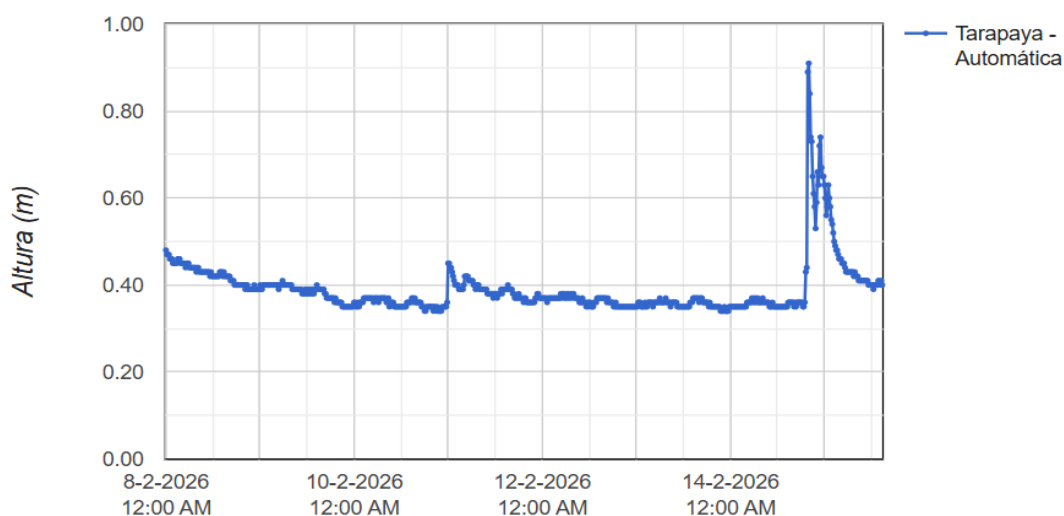
Alturas Hidrométricas



Descripción	Estación	ID	Fecha	Hora	Huso Horario	Nivel (m)
Río Tumusla	Palca Grande	005	2026-02-15	14:15	BO	1,84
Río Pilaya	San Josecito	027	2026-02-15	14:15	BO	2,30
Río Pilcomayo	Puente Aruma	019	2026-02-15	14:15	BO	4,01
Río Pilcomayo	Villamontes	006	2026-02-15	14:30	BO	1,58
Río Pilcomayo	Misión la Paz – Pozo Hondo	003	2026-02-15	15:00	AR	3,53

Referencias:

Alturas Hidrométricas



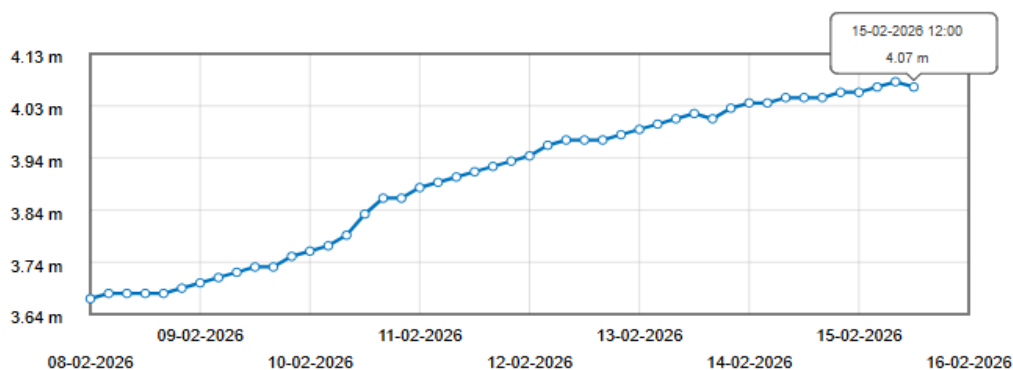
Descripción	Estación	ID	Fecha	Hora	Huso Horario	Nivel (m)
Río Tarapaya	Tarapaya	016	2026-02-15	14:45	BO	0,40
Río Pilcomayo	Talula (*)	078	2026-02-04	00:00	BO	-
Río Pilcomayo	Viña Quemada (*)	007	2026-02-10	00:00	BO	-

Referencias:

Estaciones Talula (ID 078) y Viña Quemada (ID 007): Interrupción de la recepción de datos hidrométricos debido a interferencias en el sistema de telecomunicaciones.

Estaciones Telemétricas Red Hidrológica Nacional – República Argentina

Bañado la Estrella – RP 28

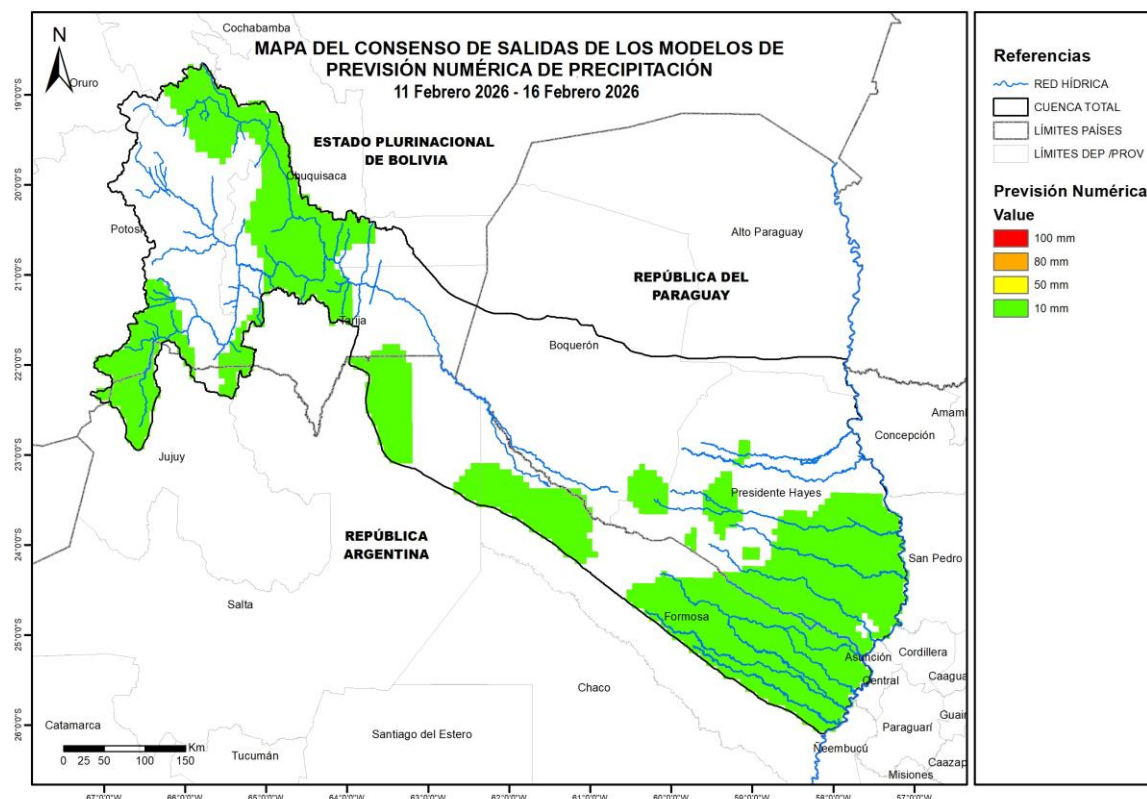


Descripción	Estación	ID	Fecha	Hora	Huso Horario	Nivel (m)
Bañado La Estrella	Ruta Provincial N°28 – RP 28	015	2026-02-15	12:00	AR	4,07

Referencias:

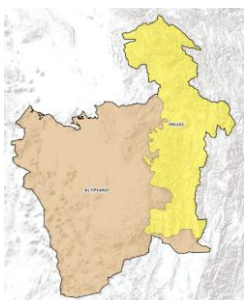
MAPA DEL CONSENSO DE SALIDAS DE LOS MODELOS DE PREVISIÓN NUMÉRICA DE PRECIPITACIÓN

El Mapa de Consenso de Productos de Modelos de Previsión Numérica de precipitación es un producto generado por el Instituto Nacional del Agua (INA). Se encuentra disponible en el Sistema de Manejo de datos y productos del Alerta Hidrológico de la Cuenca del Plata (GFS-SMN, Argentina y COSMO-INMET, Brasil).



PRONÓSTICO DEL TIEMPO

Departamento de Potosí – Bolivia 15/2/2026



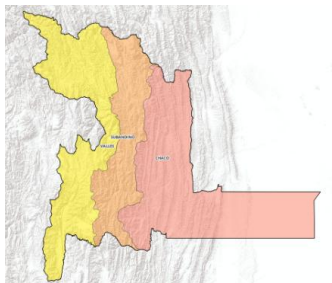
Valles

Se pronostica cielo poco nuboso durante el día, nuboso por la noche, la humedad relativa variará entre 50 % y 70 %, vientos CALMOS por la mañana, de dirección NORESTE por la tarde, con velocidades entre 10 km/h y 20 km/h, temperaturas mínimas entre 5 °C y 13 °C, temperaturas máximas entre 17 °C y 27 °C.

Altiplano

Se pronostica cielo poco nuboso durante el día, nuboso por la noche, la humedad relativa variará entre 50 % y 70 %, vientos CALMOS por la mañana, de dirección NORESTE por la tarde, con velocidades entre 10 km/h y 20 km/h, temperaturas mínimas entre 1 °C y 7 °C, temperaturas máximas entre 13 °C y 22 °C.

Departamento de Chuquisaca – Bolivia 15/2/2026



Valles

Se pronostica cielo poco nublado por la mañana, nublado con probables chubascos aislados por la tarde y noche, la humedad relativa variará entre 50 % y 70 %, vientos CALMOS por la mañana, de dirección NORESTE por la tarde, con velocidades entre 10 km/h y 20 km/h, temperaturas mínimas entre 8 °C y 15 °C, leve ascenso de temperaturas máximas con valores entre 19 °C y 28 °C.

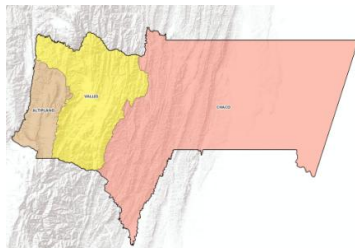
Subandino

Se pronostica cielo poco nublado, la humedad relativa variará entre 50 % y 60 %, vientos CALMOS por la mañana, de dirección NORESTE por la tarde, con velocidades entre 10 km/h y 20 km/h, temperaturas mínimas entre 14 °C y 16 °C, leve ascenso de temperaturas máximas con valores entre 27 °C y 29 °C.

Chaco

Se pronostica cielo poco nublado, la humedad relativa variará entre 50 % y 60 %, vientos CALMOS por la mañana, de dirección SUDESTE por la tarde, con velocidades entre 10 km/h y 20 km/h, leve ascenso de temperaturas mínimas con valores entre 17 °C y 19 °C, ascenso de temperaturas máximas con valores entre 28 °C y 30 °C.

Departamento de Tarija – Bolivia 15/2/2026



Altiplano

Se pronostica cielo poco nublado por la mañana, nublado por la tarde y noche, la humedad relativa variará entre 50 % y 70 %, vientos CALMOS por la mañana, de dirección VARIABLE por la tarde, con velocidades entre 10 km/h y 20 km/h, leve ascenso de temperaturas mínimas con valores entre 5 °C y 7 °C, temperaturas máximas entre 18 °C y 20 °C.

Valles

Se pronostica cielo poco nublado por la mañana, nublado, temporalmente cubierto con lluvias y probables tormentas eléctricas aisladas por la tarde y noche, montos acumulados menores a 10 mm, la humedad relativa variará entre 60 % y 90 %, vientos CALMOS por la mañana, de dirección SUDESTE por la tarde, con velocidades entre 10 km/h y 20 km/h, temperaturas mínimas entre 13 °C y 15 °C, temperaturas máximas entre 27 °C y 29 °C.

Chaco

Se pronostica cielo poco nublado, la humedad relativa variará entre 50 % y 60 %, vientos CALMOS por la mañana, de dirección NORESTE por la tarde, con velocidades entre 10 km/h y 20 km/h, temperaturas mínimas entre 19 °C y 22 °C, ascenso de temperaturas máximas con valores entre 32 °C y 37 °C.

La Quiaca - Jujuy – Argentina

	Viernes 13			Sábado 14			Domingo 15		Lunes 16		Martes 17		Miércoles 18		Jueves 19	
	Temp. Máx 20° Temp. Mín 8°			Temp. Máx 20° Temp. Mín 8°			Máx 20° Mín 9°		Máx 21° Mín 8°		Máx 21° Mín 8°		Máx 21° Mín 8°		Máx 22° Mín 8°	
	M	M	T	M	M	T	M/M	T/N	M/M	T/N	M/M	T/N	M/M	T/N	M/M	T/N
Prob. Precipitación	10 - 40%			10 - 40%			0 - 10%		0 - 10%		0 - 10%		0%		0%	
Temperatura (°C)	8	20	16	8	12	20	9	20	8	21	8	21	8	21	8	22
Viento (km/h)	0 - 2	13 - 22	13 - 22	0 - 2	7 - 12	7 - 12	7 - 12	7 - 12	7 - 12	7 - 12	7 - 12	7 - 12	7 - 12	23 - 31	0 - 2	13 - 22
Dirección Predominante	↗	↖	↖	↗	↖	↖	↗	↗	↗	↗	↗	↗	↗	↖	↗	↖
Ráfagas (km/h)	-	-	-	-	-	-	-	-	-	-	-	-	-	-	-	-

San Ramón de la Nueva Orán - Salta – Argentina

	Viernes 13			Sábado 14			Domingo 15		Lunes 16		Martes 17		Miércoles 18		Jueves 19	
	Temp. Máx 30° Temp. Mín 23°			Temp. Máx 33° Temp. Mín 23°			Máx 34° Mín 26°		Máx 38° Mín 23°		Máx 39° Mín 24°		Máx 38° Mín 23°		Máx 39° Mín 25°	
	M	M	T	M	M	T	M/M	T/N	M/M	T/N	M/M	T/N	M/M	T/N	M/M	T/N
Prob. Precipitación	40 - 70%			40 - 70%			0%		0 - 10%		0%		0%		0 - 10%	
Temperatura (°C)	25	30	23	24	23	33	26	34	23	38	24	39	23	38	25	39
Viento (km/h)	7 - 12	13 - 22	7 - 12	7 - 12	7 - 12	7 - 12	13 - 22	13 - 22	13 - 22	7 - 12	7 - 12	7 - 12	13 - 22	7 - 12	0 - 2	7 - 12
Dirección Predominante	↗	↗	↗	↗	↖	↖	↘	↘	↘	↖	↖	↖	↘	↖	↗	↖
Ráfagas (km/h)	-	-	-	-	-	-	-	-	-	-	-	-	-	-	-	-

Tartagal - Salta - Argentina

	Viernes 13			Sábado 14			Domingo 15		Lunes 16		Martes 17		Miércoles 18		Jueves 19	
	Temp. Máx 30° Temp. Min 23°			Temp. Máx 33° Temp. Min 23°			Máx 34° Min 26°		Máx 38° Min 23°		Máx 39° Min 24°		Máx 38° Min 23°		Máx 39° Min 25°	
	M	M	T	M	M	T	M/M	T/N	M/M	T/N	M/M	T/N	M/M	T/N	M/M	T/N
Prob. Precipitación	40 - 70%	10 - 40%	40 - 70%	40 - 70%	10 - 40%	0 - 10%	0%	0 - 10%	0 - 10%	0%	0%	0%	0%	0%	0 - 10%	0 - 10%
Temperatura (°C)	25	30	23	24	23	33	26	34	23	38	24	39	23	38	25	39
Viento (km/h)	7 - 12	13 - 22	7 - 12	7 - 12	7 - 12	7 - 12	13 - 22	13 - 22	13 - 22	7 - 12	7 - 12	7 - 12	13 - 22	7 - 12	0 - 2	7 - 12
Dirección Predominante	↑	↑	→	↑	↙	↙	↓	↓	↓	↙	↙	↙	↓	↙	↗	↗
Ráfagas (km/h)	-	-	-	-	-	-	-	-	-	-	-	-	-	-	-	-

Ingeniero Guillermo Juárez - Formosa - Argentina

	Viernes 13			Sábado 14			Domingo 15		Lunes 16		Martes 17		Miércoles 18		Jueves 19	
	Temp. Máx 33° Temp. Min 23°			Temp. Máx 33° Temp. Min 24°			Máx 34° Min 26°		Máx 38° Min 24°		Máx 39° Min 25°		Máx 38° Min 24°		Máx 39° Min 26°	
	M	M	T	M	M	T	M/M	T/N	M/M	T/N	M/M	T/N	M/M	T/N	M/M	T/N
Prob. Precipitación	0 - 10%	40 - 70%	10 - 40%	40 - 70%	10 - 40%	0 - 10%	0%	0 - 10%	0 - 10%	0%	0%	0%	0%	0%	0 - 10%	0 - 10%
Temperatura (°C)	28	33	26	24	27	33	26	34	24	38	25	39	24	38	26	39
Viento (km/h)	13 - 22	7 - 12	7 - 12	7 - 12	7 - 12	7 - 12	7 - 12	13 - 22	13 - 22	13 - 22	7 - 12	13 - 22	7 - 12	7 - 12	13 - 22	0 - 2
Dirección Predominante	↓	↖	↑	↖	↖	↖	↓	↓	↓	↓	↓	↓	↓	↓	↓	↗
Ráfagas (km/h)	-	-	-	-	-	-	-	-	-	-	-	-	-	-	-	-

Las Lomitas - Formosa - Argentina

	Viernes 13			Sábado 14			Domingo 15		Lunes 16		Martes 17		Miércoles 18		Jueves 19	
	Temp. Máx 34° Temp. Min 21°			Temp. Máx 32° Temp. Min 24°			Máx 34° Min 25°		Máx 38° Min 24°		Máx 39° Min 25°		Máx 38° Min 24°		Máx 39° Min 26°	
	M	M	T	M	M	T	M/M	T/N	M/M	T/N	M/M	T/N	M/M	T/N	M/M	T/N
Prob. Precipitación	0 - 10%	40 - 70%	10 - 40%	10 - 40%	10 - 40%	0 - 10%	0 - 10%	0 - 10%	0%	0%	0%	0 - 10%	0%	0%	0 - 10%	0 - 10%
Temperatura (°C)	28	34	27	24	27	32	25	34	24	38	25	39	24	38	26	39
Viento (km/h)	13 - 22	7 - 12	0 - 2	7 - 12	7 - 12	7 - 12	13 - 22	13 - 22	13 - 22	13 - 22	13 - 22	13 - 22	7 - 12	7 - 12	13 - 22	0 - 2
Dirección Predominante	↓	↖	↗	↖	↖	↖	↓	↓	↓	↓	↓	↓	↓	↖	↓	↗
Ráfagas (km/h)	-	-	-	-	-	-	-	-	-	-	-	-	-	-	-	-

Clorinda - Formosa - Argentina

	Viernes 13			Sábado 14			Domingo 15		Lunes 16		Martes 17		Miércoles 18		Jueves 19	
	Temp. Máx 32° Temp. Min 22°			Temp. Máx 32° Temp. Min 22°			Máx 34° Min 25°		Máx 38° Min 24°		Máx 39° Min 25°		Máx 38° Min 24°		Máx 39° Min 26°	
	M	M	T	M	M	T	M/M	T/N	M/M	T/N	M/M	T/N	M/M	T/N	M/M	T/N
Prob. Precipitación	10 - 40%	40 - 70%	40 - 70%	0 - 10%	10 - 40%	40 - 70%	0 - 10%	10 - 40%	0 - 10%	0 - 10%	0%	0 - 10%	0%	0%	0 - 10%	0 - 10%
Temperatura (°C)	28	32	25	23	24	32	25	34	24	38	25	39	24	38	26	39
Viento (km/h)	7 - 12	7 - 12	13 - 22	7 - 12	7 - 12	7 - 12	13 - 22	7 - 12	7 - 12	13 - 22	7 - 12	13 - 22	7 - 12	7 - 12	7 - 12	0 - 2
Dirección Predominante	↓	↖	↗	↖	↖	↖	↓	↓	↓	↓	↓	↓	↓	↖	↓	↗
Ráfagas (km/h)	-	-	-	-	-	-	-	-	-	-	-	-	-	-	-	-

Formosa - Formosa - Argentina

	Viernes 13			Sábado 14			Domingo 15		Lunes 16		Martes 17		Miércoles 18		Jueves 19	
	Temp. Máx 32° Temp. Min 22°			Temp. Máx 32° Temp. Min 22°			Máx 34° Min 25°		Máx 38° Min 24°		Máx 39° Min 25°		Máx 38° Min 24°		Máx 39° Min 26°	
	M	M	T	M	M	T	M/M	T/N	M/M	T/N	M/M	T/N	M/M	T/N	M/M	T/N
Prob. Precipitación	10 - 40%	40 - 70%	40 - 70%	0 - 10%	10 - 40%	40 - 70%	0 - 10%	10 - 40%	0 - 10%	0 - 10%	0%	0 - 10%	0%	0%	0 - 10%	0 - 10%
Temperatura (°C)	28	32	25	23	24	32	25	34	24	38	25	39	24	38	26	39
Viento (km/h)	7 - 12	7 - 12	13 - 22	7 - 12	7 - 12	7 - 12	13 - 22	7 - 12	7 - 12	13 - 22	7 - 12	13 - 22	7 - 12	7 - 12	7 - 12	0 - 2
Dirección Predominante	↓	↖	↗	↖	↖	↖	↓	↓	↓	↓	↓	↓	↓	↖	↓	↗
Ráfagas (km/h)	-	-	-	-	-	-	-	-	-	-	-	-	-	-	-	-

Mariscal José Félix Estigarribia – Paraguay



Viernes 13 Febrero 2026

Caluroso y húmedo, cielo mayormente nublado, vientos del norte, luego variables, lluvias dispersas con ocasionales tormentas eléctricas.

Minima	Maxima
25°C	34°C



Sábado 14 Febrero 2026

Caluroso y húmedo, cielo mayormente nublado, vientos variables, lluvias dispersas con ocasionales tormentas eléctricas.

Minima	Maxima
23°C	32°C



Domingo 15 Febrero 2026

Caluroso y húmedo, cielo mayormente nublado, vientos del norte, luego variables, chaparrones con ocasionales tormentas eléctricas.

Minima	Maxima
25°C	36°C

Pozo Colorado – Paraguay



Viernes 13 Febrero 2026

Caluroso y húmedo, cielo mayormente nublado, vientos del norte, luego variables, lluvias con ocasionales tormentas eléctricas.

Minima	Maxima
26°C	35°C



Sábado 14 Febrero 2026

Caluroso y húmedo, cielo mayormente nublado, vientos variables, lluvias con ocasionales tormentas eléctricas.

Minima	Maxima
24°C	34°C



Domingo 15 Febrero 2026

Caluroso y húmedo, cielo mayormente nublado, vientos del norte, luego variables, chaparrones con ocasionales tormentas eléctricas.

Minima	Maxima
25°C	35°C

Fuentes:

Comisión Trinacional para el Desarrollo de la Cuenca del río Pilcomayo
<https://www.pilcomayo.net/hidrometria/registros>

Servicio Meteorológico Nacional - Argentina
<https://www.smn.gob.ar/pronostico>

Sistema Nacional de Información Hídrica – Argentina
<https://snih.hidricosargentina.gob.ar/Filtros.aspx>

Instituto Nacional del Agua (INA)
<https://www.argentina.gob.ar/ina>

Servicio Nacional de Meteorología e Hidrología – Bolivia
https://www.senamhi.gob.bo/pronostico_regiones

Dirección Nacional de Meteorología e Hidrología - Paraguay
<https://www.meteorologia.gov.py/pronostico/>