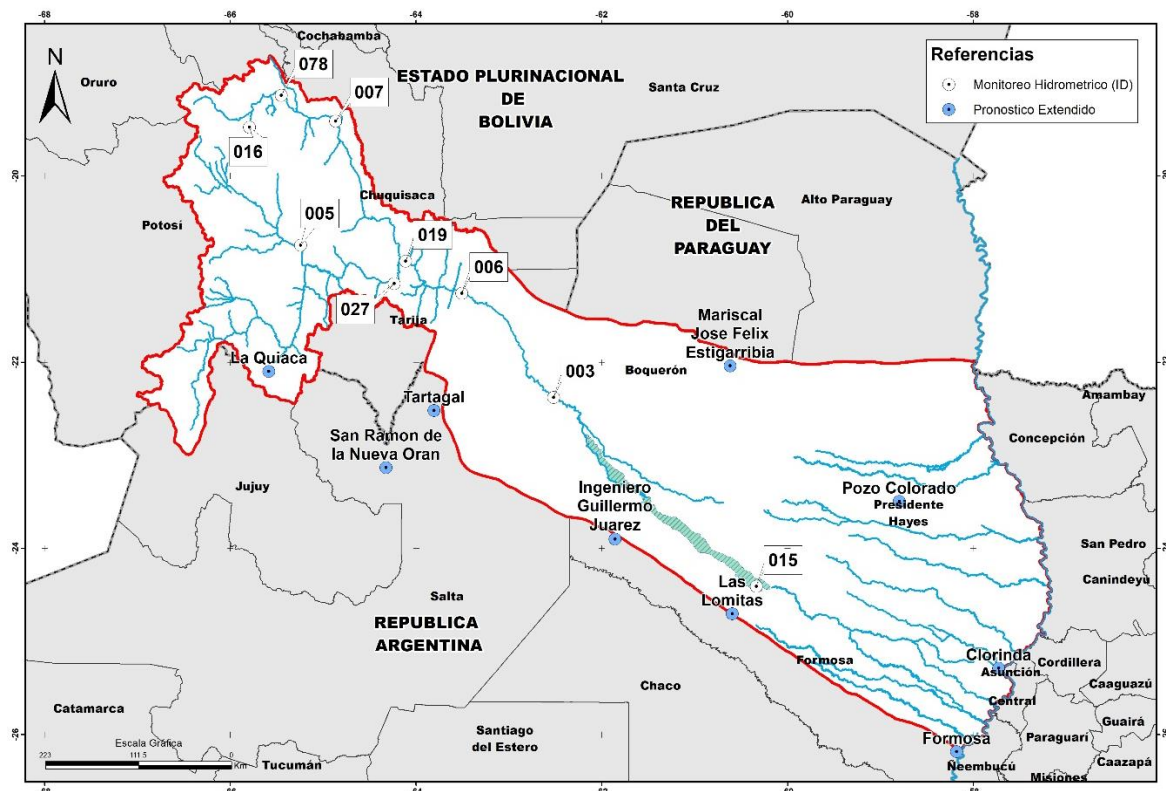


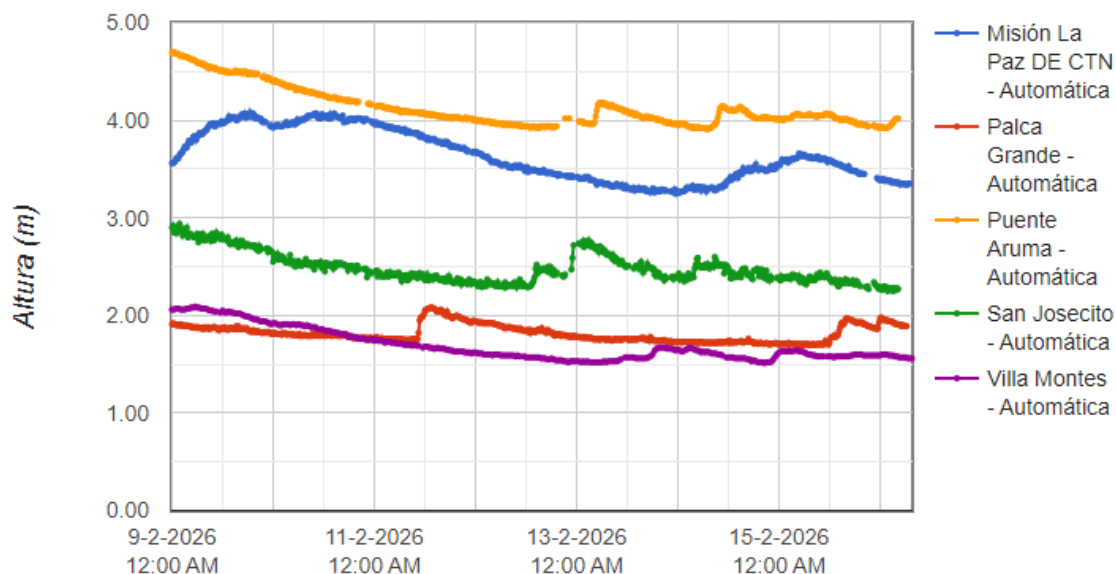
REPORTE - 16/2/2026

Desde la Dirección Ejecutiva nos encontramos desarrollando nuevos canales de difusión de información. Si usted posee una cuenta en la aplicación Telegram y desea recibir estos reportes en esa aplicación debe buscar al usuario [@pilcomayo_novedades_bot](https://t.me/pilcomayo_novedades_bot) y enviar un mensaje "Hola". De esa manera quedará automáticamente registrado como destinatario de reportes diarios.



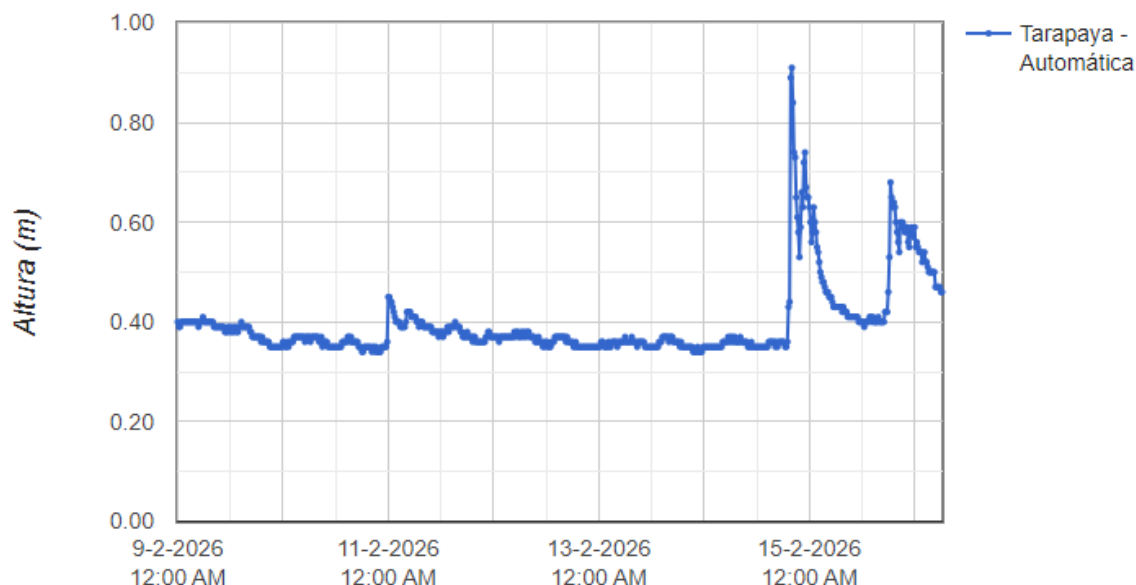
NIVELES DE RIOS

Estaciones Telemétricas CTN



Descripción	Estación	ID	Fecha	Hora	Huso Horario	Nivel (m)
Río Tumusla	Palca Grande	005	2026-02-16	06:15	BO	1,89
Río Pilaya	San Josecito	027	2026-02-16	04:15	BO	2,27
Río Pilcomayo	Puente Aruma	019	2026-02-16	04:15	BO	4,02
Río Pilcomayo	Villamontes	006	2026-02-16	06:30	BO	1,56
Río Pilcomayo	Misión la Paz – Pozo Hondo	003	2026-02-16	07:00	AR	3,35

Referencias:



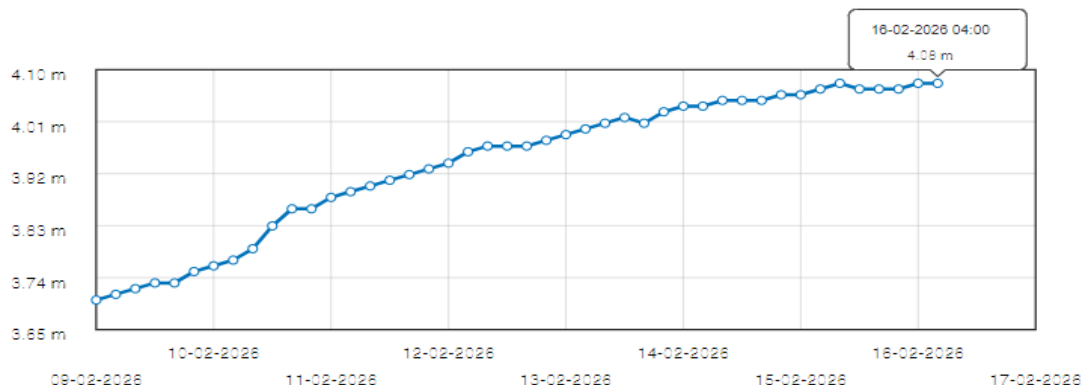
Descripción	Estación	ID	Fecha	Hora	Huso Horario	Nivel (m)
Río Tarapaya	Tarapaya	016	2026-02-16	06:15	BO	0,46
Río Pilcomayo	Talula (*)	078	2026-02-04	00:00	BO	-
Río Pilcomayo	Viña Quemada (*)	007	2026-02-10	00:00	BO	-

Referencias:

Estaciones Talula (ID 078) y Viña Quemada (ID 007): Interrupción de la recepción de datos hidrométricos debido a interferencias en el sistema de telecomunicaciones.

Estaciones Telemétricas Red Hidrológica Nacional – República Argentina

Bañado la Estrella – RP 28

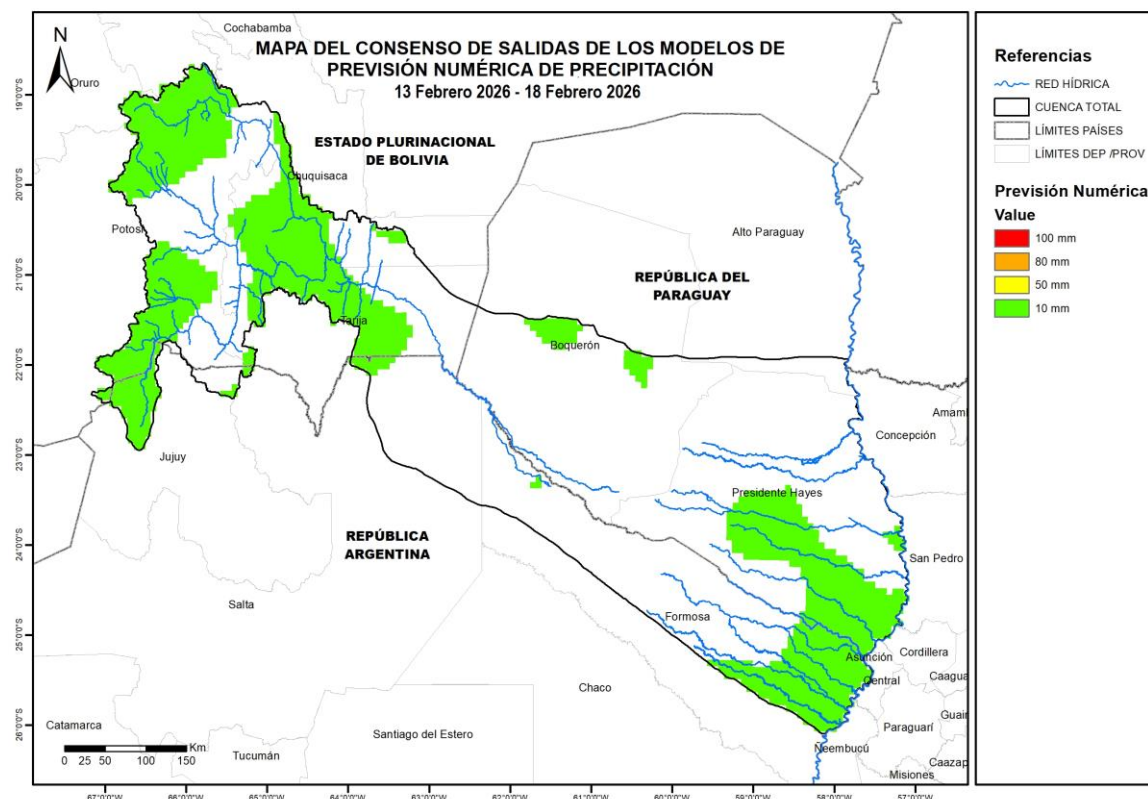


Descripción	Estación	ID	Fecha	Hora	Huso Horario	Nivel (m)
Bañado La Estrella	Ruta Provincial N°28 – RP 28	015	2026-02-16	04:00	AR	4,08

Referencias:

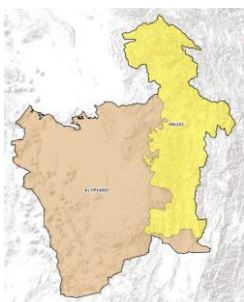
MAPA DEL CONSENSO DE SALIDAS DE LOS MODELOS DE PREVISIÓN NUMÉRICA DE PRECIPITACIÓN

El Mapa de Consenso de Productos de Modelos de Previsión Numérica de precipitación es un producto generado por el Instituto Nacional del Agua (INA). Se encuentra disponible en el Sistema de Manejo de datos y productos del Alerta Hidrológico de la Cuenca del Plata (GFS-SMN, Argentina y COSMO-INMET, Brasil).



PRONÓSTICO DEL TIEMPO

Departamento de Potosí – Bolivia 16/2/2026



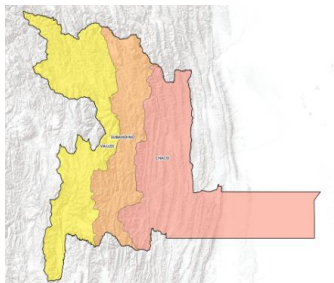
Valles

Se pronostica cielo nublado con chubascos y probables tormentas eléctricas aisladas por la tarde, la humedad relativa variará entre 70 % y 80 %, vientos CALMOS por la mañana, de dirección NORESTE por la tarde, con velocidades entre 10 km/h y 20 km/h, temperaturas mínimas entre 4 °C y 13 °C, temperaturas máximas entre 19 °C y 28 °C.

Altiplano

Se pronostica cielo nublado, temporalmente cubierto con lluvias y tormentas eléctricas aisladas por la tarde y noche, montos acumulados menores a 10 mm, la humedad relativa variará entre 70 % y 90 %, bancos de niebla matinales, vientos CALMOS por la mañana, de dirección NORESTE por la tarde, con velocidades entre 10 km/h y 20 km/h, temperaturas mínimas entre 1 °C y 10 °C, temperaturas máximas entre 14 °C y 21 °C.

Departamento de Chuquisaca – Bolivia 16/2/2026



Valles

Se pronostica cielo nuboso con chubascos y probables tormentas eléctricas aisladas por la tarde, la humedad relativa variará entre 70 % y 90 %, vientos CALMOS por la mañana, de dirección NORESTE por la tarde, con velocidades entre 10 km/h y 20 km/h, temperaturas mínimas entre 8 °C y 13 °C, temperaturas máximas entre 20 °C y 29 °C.

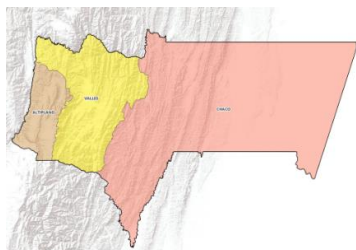
Subandino

Se pronostica cielo poco nuboso por la mañana, nuboso, temporalmente cubierto con lluvias y tormentas eléctricas aisladas por la tarde y noche, montos acumulados menores a 10 mm, la humedad relativa variará entre 50 % y 90 %, vientos CALMOS por la mañana, de dirección NORESTE por la tarde, con velocidades entre 10 km/h y 20 km/h, temperaturas mínimas entre 12 °C y 14 °C, temperaturas máximas entre 24 °C y 26 °C.

Chaco

Se pronostica cielo poco nuboso por la mañana, nuboso con claros ocasionales por la tarde y noche, la humedad relativa variará entre 50 % y 70 %, vientos CALMOS por la mañana, de dirección SUDESTE por la tarde, con velocidades entre 10 km/h y 20 km/h, temperaturas mínimas entre 17 °C y 19 °C, temperaturas máximas entre 28 °C y 30 °C.

Departamento de Tarija – Bolivia 16/2/2026



Altiplano

Se pronostica cielo poco nuboso por la mañana, nuboso, temporalmente cubierto con lluvias y tormentas eléctricas aisladas y probabilidad de granizo por la tarde, montos acumulados menores a 10 mm, la humedad relativa variará entre 50 % y 90 %, vientos CALMOS por la mañana, de dirección VARIABLE por la tarde, con velocidades entre 10 km/h y 20 km/h, temperaturas mínimas entre 6 °C y 8 °C, temperaturas máximas entre 14 °C y 16 °C.

Valles

Se pronostica cielo poco nuboso por la mañana, nuboso, temporalmente cubierto con lluvias y tormentas eléctricas aisladas y probabilidad de granizo por la tarde, montos acumulados menores a 10 mm, la humedad relativa variará entre 50 % y 90 %, vientos CALMOS por la mañana, de dirección SUDESTE por la tarde, con velocidades entre 10 km/h y 20 km/h, temperaturas mínimas entre 13 °C y 16 °C, temperaturas máximas entre 26 °C y 28 °C.

Chaco

Se pronostica cielo poco nuboso por la mañana, nuboso con claros ocasionales por la tarde y noche, la humedad relativa variará entre 50 % y 60 %, vientos CALMOS por la mañana, de dirección NORESTE por la tarde, con velocidades entre 10 km/h y 20 km/h, temperaturas mínimas entre 20 °C y 23 °C, temperaturas máximas entre 32 °C y 36 °C.

La Quiaca - Jujuy – Argentina

	Lunes 16			Martes 17			Miércoles 18		Jueves 19		Viernes 20		Sábado 21		Domingo 22	
	Temp. Máx 21° Temp. Mín 8°			Temp. Máx 21° Temp. Mín 7°			Máx 21° Mín 8°		Máx 23° Mín 7°		Máx 20° Mín 8°		Máx 22° Mín 10°		Máx 22° Mín 10°	
	M	M	T	M	M	T	M/M	T/N	M/M	T/N	M/M	T/N	M/M	T/N	M/M	T/N
Prob. Precipitación	0%	40-70%	40-70%	10-40%	0-10%	10-40%	0%	10-40%	0%	0%	0%	10-40%	0-10%	0-10%	0%	0-10%
Temperatura (°C)	14	21	15	7	12	21	8	21	7	23	8	20	10	22	10	22
Viento (km/h)	7-12	7-12	13-22	0-2	7-12	7-12	7-12	23-31	0-2	13-22	7-12	13-22	7-12	13-22	7-12	7-12
Dirección Predominante	↑	↑	→	↑	↑	↑	↑	↙	↑	↙	↑	↙	↓	↘	↘	↘
Ráfagas (km/h)	-	-	-	-	-	-	-	-	-	-	-	-	-	-	-	-

San Ramón de la Nueva Orán - Salta – Argentina

	Lunes 16			Martes 17			Miércoles 18		Jueves 19		Viernes 20		Sábado 21		Domingo 22	
	Temp. Máx 38° Temp. Mín 23°			Temp. Máx 39° Temp. Mín 24°			Máx 38° Mín 23°		Máx 40° Mín 25°		Máx 34° Mín 22°		Máx 30° Mín 21°		Máx 29° Mín 21°	
	M	M	T	M	M	T	M/M	T/N	M/M	T/N	M/M	T/N	M/M	T/N	M/M	T/N
Prob. Precipitación	0-10%	0-10%	10-40%	0-10%	0%	0%	0%	0%	0-10%	0%	0-10%	0-10%	10-40%	0-10%	0%	0%
Temperatura (°C)	26	38	32	24	26	39	23	38	25	40	22	34	21	30	21	29
Viento (km/h)	13-22	7-12	7-12	7-12	7-12	7-12	13-22	7-12	0-2	7-12	13-22	7-12	7-12	7-12	7-12	7-12
Dirección Predominante	↓	↙	↙	↙	↓	↙	↓	↙	↑	↙	↙	→	↑	↑	↑	↑
Ráfagas (km/h)	-	-	-	-	-	-	-	-	-	-	-	-	-	-	-	-

Tartagal - Salta - Argentina

	Lunes 16				Martes 17				Miércoles 18		Jueves 19		Viernes 20		Sábado 21		Domingo 22	
	Temp. Máx 38° Temp. Mín 23°				Temp. Máx 39° Temp. Mín 24°				Máx 38° Mín 23°		Máx 40° Mín 25°		Máx 34° Mín 22°		Máx 30° Mín 21°		Máx 29° Mín 21°	
	M	M	T	N	M	M	T	N	M/M	T/N	M/M	T/N	M/M	T/N	M/M	T/N	M/M	T/N
	0 - 10%	0 - 10%	0 - 10%	10 - 40%	0 - 10%	0%	0%	0%	0%	0%	0%	0 - 10%	0%	0 - 10%	10 - 40%	0 - 10%	0%	0%
Prob. Precipitación	26	38	32		24	26	39	34	23	38	25	40	22	34	21	30	21	29
Temperatura (°C)	13 - 22	7 - 12	7 - 12		7 - 12	7 - 12	7 - 12	7 - 12	13 - 22	7 - 12	0 - 2	7 - 12	13 - 22	7 - 12	7 - 12	7 - 12	7 - 12	7 - 12
Viento (km/h)	↓	↓	↓		↓	↓	↓	↓	↓	↓	↓	↓	↓	↓	↑	↑	↑	↑
Dirección Predominante	-	-	-		-	-	-	-	-	-	-	-	-	-	-	-	-	-
Ráfagas (km/h)																		

Ingeniero Guillermo Juárez - Formosa - Argentina

	Lunes 16				Martes 17				Miércoles 18		Jueves 19		Viernes 20		Sábado 21		Domingo 22	
	Temp. Máx 38° Temp. Mín 24°				Temp. Máx 40° Temp. Mín 25°				Máx 40° Mín 24°		Máx 40° Mín 26°		Máx 37° Mín 22°		Máx 34° Mín 21°		Máx 33° Mín 21°	
	M	M	T	N	M	M	T	N	M/M	T/N	M/M	T/N	M/M	T/N	M/M	T/N	M/M	T/N
	0 - 10%	0%	0%		0%	0%	0%	0%	0%	0%	0%	0%	0%	0 - 10%	10 - 40%	0 - 10%	0%	0%
Prob. Precipitación	27	38	32		25	27	40	34	24	40	26	40	22	37	21	34	21	33
Temperatura (°C)	13 - 22	13 - 22	13 - 22		13 - 22	7 - 12	13 - 22	13 - 22	7 - 12	7 - 12	13 - 22	0 - 2	13 - 22	7 - 12	7 - 12	7 - 12	7 - 12	7 - 12
Viento (km/h)	↓	↓	↓		↓	↓	↓	↓	↓	↓	↓	↓	↓	↑	↓	↓	↓	↓
Dirección Predominante	-	-	-		-	-	-	-	-	-	-	-	-	-	-	-	-	-
Ráfagas (km/h)																		

Las Lomitas - Formosa - Argentina

	Lunes 16				Martes 17				Miércoles 18		Jueves 19		Viernes 20		Sábado 21		Domingo 22	
	Temp. Máx 38° Temp. Mín 27°				Temp. Máx 40° Temp. Mín 25°				Máx 40° Mín 25°		Máx 40° Mín 26°		Máx 37° Mín 22°		Máx 36° Mín 21°		Máx 35° Mín 21°	
	M	M	T	N	M	M	T	N	M/M	T/N	M/M	T/N	M/M	T/N	M/M	T/N	M/M	T/N
	10 - 40%	0%	0%		0%	0%	0%	0%	0%	0%	0%	0 - 10%	0%	0 - 10%	0 - 10%	0 - 10%	0%	0%
Prob. Precipitación	27	38	32		25	27	40	34	25	40	26	40	22	37	21	36	21	35
Temperatura (°C)	13 - 22	13 - 22	13 - 22		13 - 22	7 - 12	13 - 22	13 - 22	7 - 12	7 - 12	13 - 22	0 - 2	13 - 22	13 - 22	7 - 12	7 - 12	7 - 12	7 - 12
Viento (km/h)	↓	↓	↓		↓	↓	↓	↓	↓	↓	↓	↓	↓	↓	↓	↓	↓	↓
Dirección Predominante	-	-	-		-	-	-	-	-	↓	↓	↓	↓	↓	↓	↓	↓	↓
Ráfagas (km/h)																		

Clorinda - Formosa - Argentina

	Lunes 16				Martes 17				Miércoles 18		Jueves 19		Viernes 20		Sábado 21		Domingo 22	
	Temp. Máx 39° Temp. Mín 26°				Temp. Máx 40° Temp. Mín 25°				Máx 38° Mín 25°		Máx 40° Mín 26°		Máx 37° Mín 25°		Máx 36° Mín 24°		Máx 35° Mín 24°	
	M	M	T	N	M	M	T	N	M/M	T/N	M/M	T/N	M/M	T/N	M/M	T/N	M/M	T/N
	10 - 40%	10 - 40%	0 - 10%		0 - 10%	0%	0%	0%	0%	0%	0%	0 - 10%	0%	0 - 10%	0 - 10%	0 - 10%	0%	0%
Prob. Precipitación	27	39	32		25	27	40	34	25	38	26	40	25	37	24	36	24	35
Temperatura (°C)	7 - 12	13 - 22	13 - 22		13 - 22	7 - 12	13 - 22	13 - 22	7 - 12	7 - 12	7 - 12	0 - 2	13 - 22	7 - 12	7 - 12	7 - 12	7 - 12	7 - 12
Viento (km/h)	↓	↓	↓		↓	↓	↓	↓	↓	↓	↓	↓	↓	↓	↓	↓	↓	↓
Dirección Predominante	-	-	-		-	-	-	-	-	-	-	-	-	-	-	-	-	-
Ráfagas (km/h)																		

Formosa - Formosa - Argentina

	Lunes 16				Martes 17				Miércoles 18		Jueves 19		Viernes 20		Sábado 21		Domingo 22	
	Temp. Máx 39° Temp. Mín 26°				Temp. Máx 40° Temp. Mín 25°				Máx 38° Mín 25°		Máx 40° Mín 26°		Máx 37° Mín 25°		Máx 36° Mín 24°		Máx 35° Mín 24°	
	M	M	T	N	M	M	T	N	M/M	T/N	M/M	T/N	M/M	T/N	M/M	T/N	M/M	T/N
	10 - 40%	10 - 40%	0 - 10%		0 - 10%	0%	0%	0%	0%	0%	0%	0 - 10%	0%	0 - 10%	0 - 10%	0 - 10%	0%	0%
Prob. Precipitación	27	39	32		25	27	40	34	25	38	26	40	25	37	24	36	24	35
Temperatura (°C)	7 - 12	13 - 22	13 - 22		13 - 22	7 - 12	13 - 22	13 - 22	7 - 12	7 - 12	7 - 12	0 - 2	13 - 22	7 - 12	7 - 12	7 - 12	7 - 12	7 - 12
Viento (km/h)	↓	↓	↓		↓	↓	↓	↓	↓	↓	↓	↓	↓	↓	↓	↓	↓	↓
Dirección Predominante	-	-	-		-	-	-	-	-	-	-	-	-	-	-	-	-	-
Ráfagas (km/h)																		

Mariscal José Félix Estigarribia – Paraguay



Lunes 16 Febrero 2026

Muy caluroso y húmedo, cielo parcialmente nublado a nublado, vientos moderados del norte.

Mínima 23°C
Máxima 38°C



Martes 17 Febrero 2026

Muy caluroso y húmedo, cielo parcialmente nublado a nublado, vientos moderados del norte.

Mínima 26°C
Máxima 39°C



Miércoles 18 Febrero 2026

Muy caluroso y húmedo, cielo parcialmente nublado a nublado, vientos moderados del norte.

Mínima 27°C
Máxima 39°C

Pozo Colorado – Paraguay



Lunes 16 Febrero 2026

Muy caluroso y húmedo, cielo parcialmente nublado a nublado, vientos del norte.

Mínima 24°C
Máxima 39°C



Martes 17 Febrero 2026

Muy caluroso y húmedo, cielo parcialmente nublado a nublado, vientos del norte.

Mínima 26°C
Máxima 39°C



Miércoles 18 Febrero 2026

Muy caluroso y húmedo, cielo parcialmente nublado a nublado, vientos del norte.

Mínima 27°C
Máxima 39°C

Fuentes:

Comisión Trinacional para el Desarrollo de la Cuenca del río Pilcomayo
<https://www.pilcomayo.net/hidrometria/registros>

Servicio Meteorológico Nacional - Argentina
<https://www.smn.gob.ar/pronostico>

Sistema Nacional de Información Hídrica – Argentina
<https://snih.hidricosargentina.gob.ar/Filtros.aspx>

Instituto Nacional del Agua (INA)
<https://www.argentina.gob.ar/ina>

Servicio Nacional de Meteorología e Hidrología – Bolivia
https://www.senamhi.gob.bo/pronostico_regiones

Dirección Nacional de Meteorología e Hidrología - Paraguay
<https://www.meteorologia.gov.py/pronostico/>