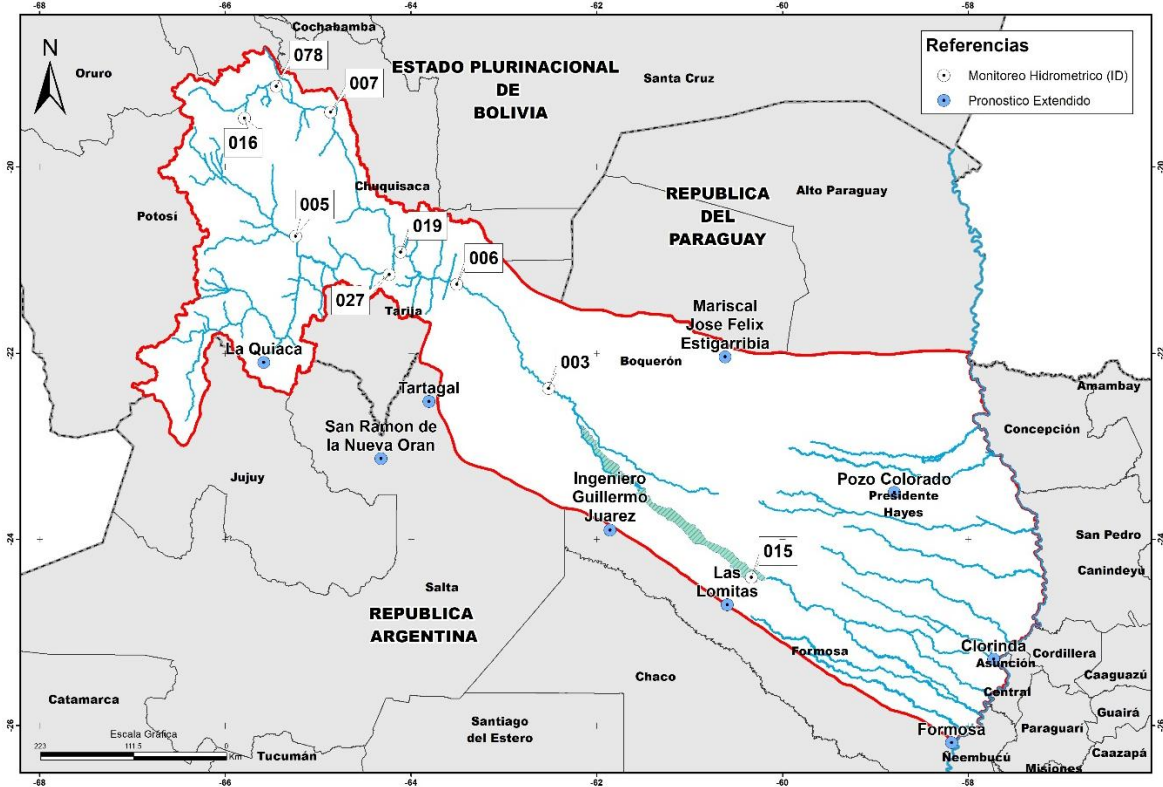


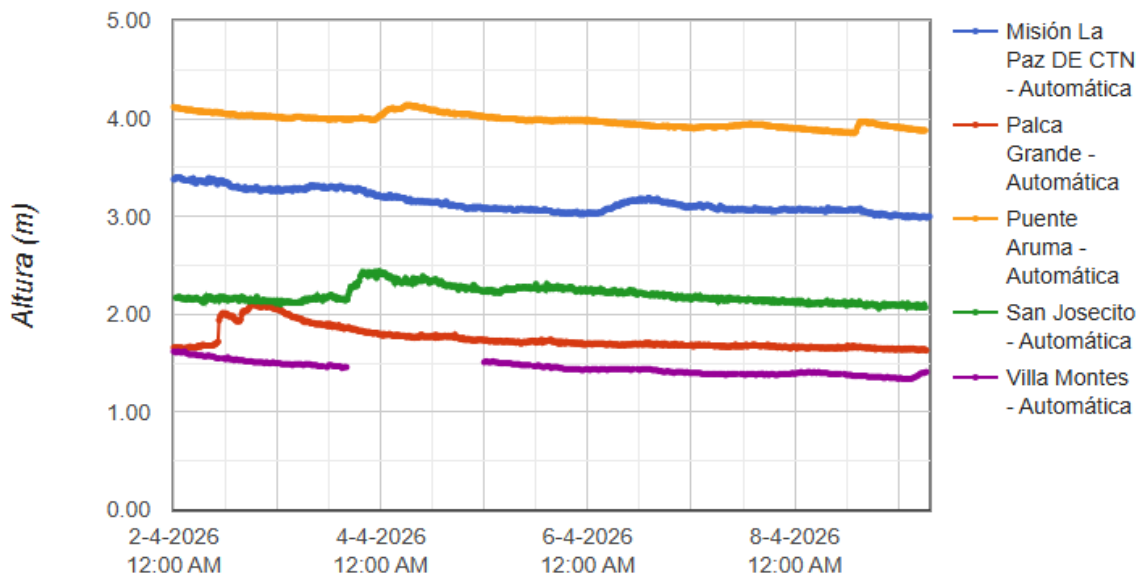
**REPORTE - 9/4/2026**

Desde la Dirección Ejecutiva nos encontramos desarrollando nuevos canales de difusión de información. Si usted posee una cuenta en la aplicación Telegram y desea recibir estos reportes en esa aplicación debe buscar al usuario [@pilcomayo\\_novedades\\_bot](https://t.me/pilcomayo_novedades_bot) y enviar un mensaje "Hola". De esa manera quedará automáticamente registrado como destinatario de reportes diarios.



**NIVELES DE RIOS**

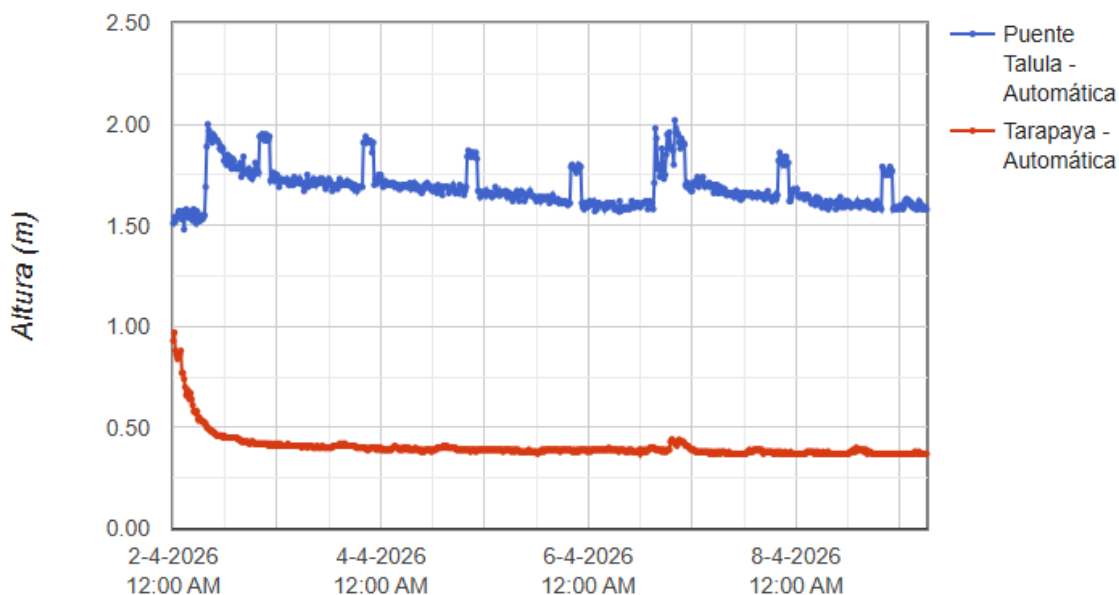
**Estaciones Telemétricas CTN**





Descripción	Estación	ID	Fecha	Hora	Huso Horario	Nivel (m)
Río Tumusla	Palca Grande	005	2026-04-09	06:30	BO	1,63
Río Pilaya	San Josecito	027	2026-04-09	06:15	BO	2,07
Río Pilcomayo	Puente Aruma	019	2026-04-09	06:15	BO	3,88
Río Pilcomayo	Villamontes	006	2026-04-09	06:30	AR	1,41
Río Pilcomayo	Misión la Paz – Pozo Hondo	003	2026-04-09	07:15	AR	3,00

Referencias:



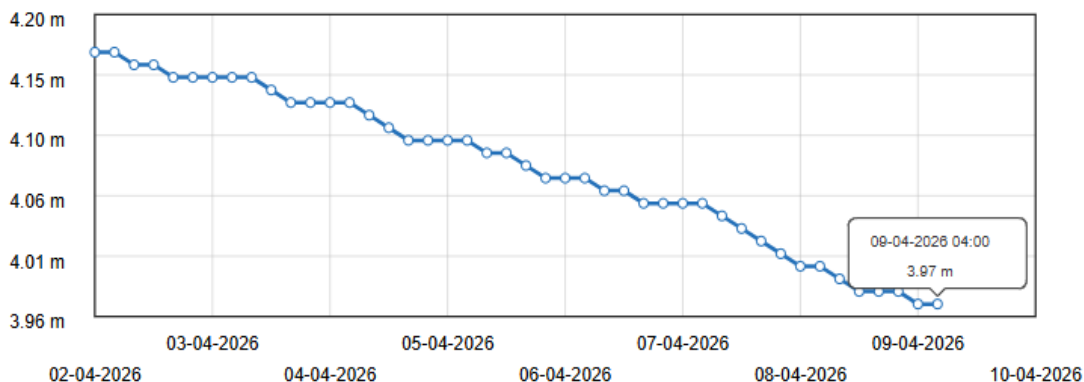
Descripción	Estación	ID	Fecha	Hora	Huso Horario	Nivel (m)
Río Tarapaya	Tarapaya	016	2026-04-09	06:15	BO	0,37
Río Pilcomayo	Puente Talula	355	2026-04-09	06:15	BO	1,58
Río Pilcomayo	Viña Quemada (*)	007	2026-04-09	00:00	BO	-

Referencias:

Estación Viña Quemada (ID 007): Interrupción de la recepción de datos hidrométricos debido a interferencias en el sistema de telecomunicaciones.

### Estaciones Telemétricas Red Hidrológica Nacional – República Argentina

#### Bañado la Estrella – RP 28

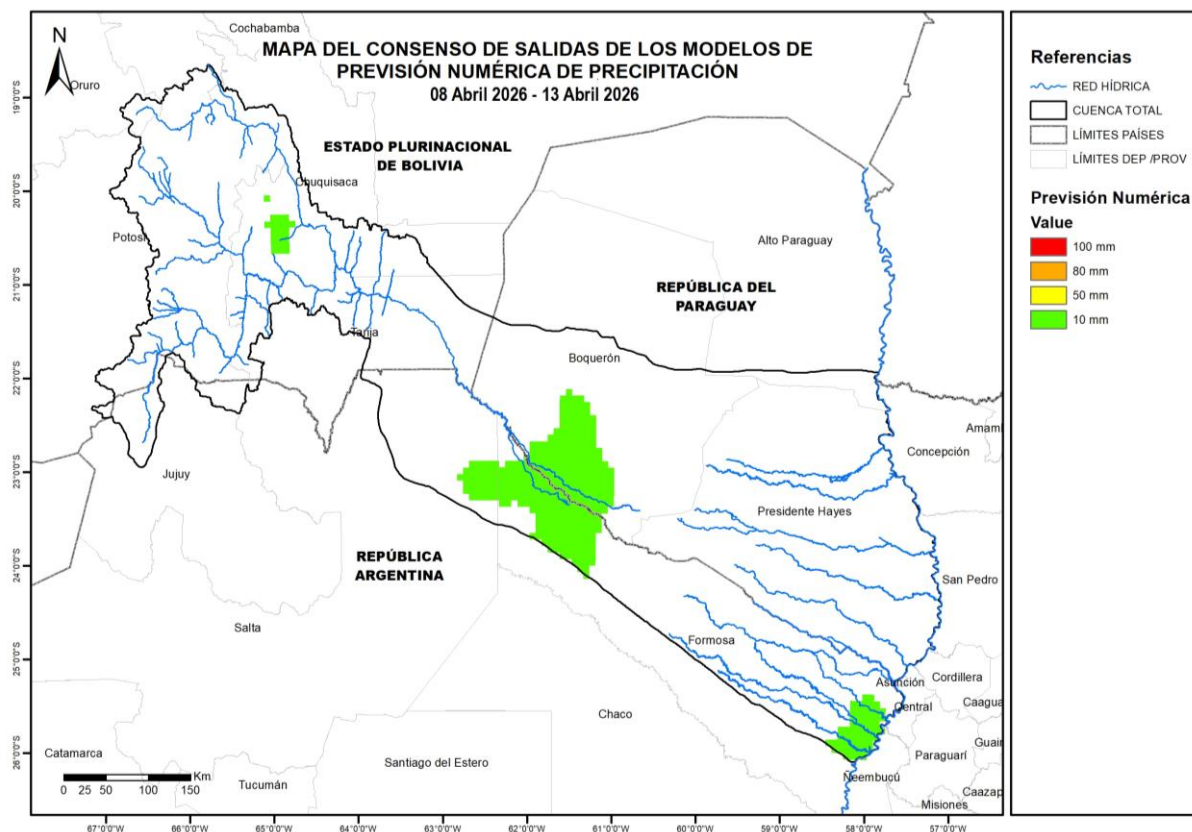


Descripción	Estación	ID	Fecha	Hora	Huso Horario	Nivel (m)
Bañado La Estrella	Ruta Provincial N°28 – RP 28	015	2026-04-09	04:00	AR	3,97

Referencias:

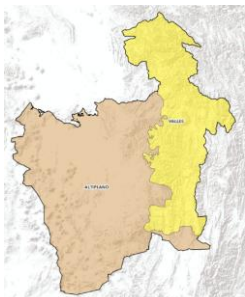
## MAPA DEL CONSENSO DE SALIDAS DE LOS MODELOS DE PREVISIÓN NUMÉRICA DE PRECIPITACIÓN

El Mapa de Consenso de Productos de Modelos de Previsión Numérica de precipitación es un producto generado por el Instituto Nacional del Agua (INA). Se encuentra disponible en el Sistema de Manejo de datos y productos del Alerta Hidrológico de la Cuenca del Plata (GFS-SMN, Argentina y COSMO-INMET, Brasil).



## PRONÓSTICO DEL TIEMPO

### Departamento de Potosí – Bolivia 9/4/2026



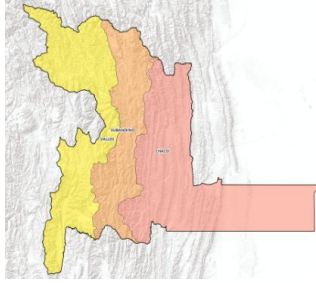
#### Valles

Se pronostica cielo poco nuboso por la mañana, nuboso, temporalmente cubierto con lluvias y tormentas eléctricas aisladas por la tarde, montos acumulados menores a 10 mm, la humedad relativa variará entre 70 % y 90 %, vientos CALMOS por la mañana, dirección NOROESTE por la tarde, con velocidades entre 10 km/h y 20 km/h, heladas por la madrugada, temperaturas mínimas entre 0 °C y 9 °C, temperaturas máximas entre 18 °C y 28 °C.

#### Altiplano

Se pronostica cielo poco nuboso, la humedad relativa variará entre 40 % y 50 %, vientos CALMOS por la mañana, de dirección NOROESTE por la tarde, con velocidades entre 10 km/h y 20 km/h, heladas por la madrugada, temperaturas mínimas entre -5 °C y 1 °C, temperaturas máximas entre 15 °C y 20 °C.

### Departamento de Chuquisaca – Bolivia 9/4/2026



#### Valles

Se pronostica cielo nuboso con lluvias y lloviznas por la madrugada, nuboso, temporalmente cubierto con lluvias por la mañana y noche, montos acumulados menores a 10 mm, la humedad relativa variará entre 70 % y 90 %, vientos CALMOS por la mañana, de dirección NORESTE por la tarde, con velocidades entre 10 km/h y 20 km/h, temperaturas mínimas entre 7 °C y 12 °C, descenso de temperaturas máximas con valores entre 21 °C y 31 °C.

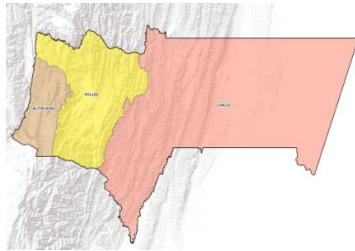
#### Subandino

Se pronostica cielo nuboso con lluvias y lloviznas por la madrugada, nuboso, temporalmente cubierto con lluvias por la mañana y noche, montos acumulados menores a 10 mm, la humedad relativa variará entre 70 % y 90 %, vientos CALMOS por la mañana, de dirección NORESTE por la tarde, con velocidades entre 10 km/h y 20 km/h, temperaturas mínimas entre 9 °C y 11 °C, descenso de temperaturas máximas con valores entre 14 °C y 16 °C.

#### Chaco

Se pronostica cielo nuboso con lluvias y lloviznas por la madrugada, nuboso, temporalmente cubierto con lluvias por la mañana y noche, montos acumulados menores a 10 mm, la humedad relativa variará entre 70 % y 90 %, vientos CALMOS por la mañana, de dirección NORESTE por la tarde, con velocidades entre 10 km/h y 20 km/h, temperaturas mínimas entre 13 °C y 15 °C, descenso de temperaturas máximas con valores entre 18 °C y 20 °C.

### Departamento de Tarija – Bolivia 9/4/2026



#### Altiplano

Se pronostica cielo poco nuboso por la mañana, nuboso con probables chubascos aislados por la tarde, la humedad relativa variará entre 50 % y 70 %, bancos de niebla matinales, vientos CALMOS por la mañana, de dirección NOROESTE por la tarde, con velocidades entre 10 km/h y 20 km/h, temperaturas mínimas entre 1 °C y 3 °C, descenso de temperaturas máximas con valores entre 19 °C y 21 °C.

#### Valles

Se pronostica cielo nuboso con chubascos aislados por la noche, la humedad relativa variará entre 60 % y 80 %, vientos CALMOS por la mañana, de dirección SUDESTE por la tarde, con velocidades entre 10 km/h y 20 km/h, temperaturas mínimas entre 11 °C y 14 °C, descenso de temperaturas máximas con valores entre 14 °C y 21 °C.

#### Chaco

Se pronostica cielo nuboso, la humedad relativa variará entre 60 % y 70 %, vientos CALMOS por la mañana, de dirección SUR por la tarde, con velocidades entre 10 km/h y 20 km/h, temperaturas mínimas entre 17 °C y 19 °C, descenso de temperaturas máximas con valores entre 21 °C y 24 °C.

### La Quiaca - Jujuy – Argentina

	Miércoles 8			Jueves 9				Viernes 10		Sábado 11		Domingo 12		Lunes 13		Martes 14	
	Temp. Máx 22°   Temp. Min 4°			Temp. Máx 22°   Temp. Min 4°				Máx 20°   Min 4°		Máx 19°   Min 2°		Máx 17°   Min 4°		Máx 17°   Min 3°		Máx 17°   Min 3°	
	M	M	T	M	M	T	N	M/M	T/N	M/M	T/N	M/M	T/N	M/M	T/N	M/M	T/N
Prob. Precipitación	0%	0%	0%	0%	0%	0%	0%	0%	0%	0%	0%	0%	0%	0%	0%	0%	0%
Temperatura (°C)	8	22	17	4	8	22	12	4	20	2	19	4	17	3	17	3	17
Viento (km/h)	7-12	13-22	7-12	7-12	0-2	7-12	7-12	0-2	13-22	0-2	0-2	0-2	0-2	0-2	7-12	0-2	13-22
Dirección Predominante	↓	↓	↑	↓	↖	→	↖	↖	↖	↖	↖	↖	↖	↖	←	↖	←
Ráfagas (km/h)	-	-	-	-	-	-	-	-	-	-	-	-	-	-	-	-	-

### San Ramón de la Nueva Orán - Salta – Argentina

	Miércoles 8			Jueves 9				Viernes 10		Sábado 11		Domingo 12		Lunes 13		Martes 14	
	Temp. Máx 24°   Temp. Min 16°			Temp. Máx 25°   Temp. Min 18°				Máx 26°   Min 18°		Máx 27°   Min 20°		Máx 28°   Min 19°		Máx 28°   Min 19°		Máx 28°   Min 19°	
	M	M	T	M	M	T	N	M/M	T/N	M/M	T/N	M/M	T/N	M/M	T/N	M/M	T/N
Prob. Precipitación	0%	0%	0%	0%	0%	0%	0-10%	0-10%	0%	0%	0%	0%	0%	0%	0-10%	0%	0%
Temperatura (°C)	20	24	20	19	18	25	22	18	26	20	27	19	28	19	28	19	28
Viento (km/h)	0-2	7-12	7-12	7-12	7-12	7-12	0-2	0-2	7-12	7-12	7-12	7-12	7-12	0-2	7-12	13-22	7-12
Dirección Predominante	↖	↖	←	↘	→	←	↖	↖	←	←	←	←	←	↖	↖	↖	↖
Ráfagas (km/h)	-	-	-	-	-	-	-	-	-	-	-	-	-	-	-	-	-

### Tartagal - Salta - Argentina

	Miércoles 8				Jueves 9				Viernes 10		Sábado 11		Domingo 12		Lunes 13		Martes 14			
	Temp. Máx 24°   Temp. Mín 16°				Temp. Máx 25°   Temp. Mín 18°				Máx 26°   Mín 18°		Máx 27°   Mín 20°		Máx 28°   Mín 19°		Máx 28°   Mín 19°		Máx 28°   Mín 19°			
	M	M	T	N	M	M	T	N	M/M	T/N	M/M	T/N	M/M	T/N	M/M	T/N	M/M	T/N		
Prob. Precipitación	0%	0%	0%	7-12	0%	0%	0%	0-10%	0-10%	0%	0%	0%	0%	0%	0%	0%	0%	0-10%	0%	0%
Temperatura (°C)	20	24	20	7-12	19	18	25	22	18	26	20	27	19	28	19	28	19	28	19	28
Viento (km/h)	0-2	7-12	7-12	7-12	7-12	7-12	7-12	0-2	0-2	7-12	7-12	7-12	7-12	7-12	7-12	7-12	7-12	7-12	13-22	7-12
Dirección Predominante	↗	↗	↖	↖	↘	↗	↖	↗	↗	↖	↖	↖	↖	↖	↖	↖	↗	↗	↖	↖
Ráfagas (km/h)	-	-	-	-	-	-	-	-	-	-	-	-	-	-	-	-	-	-	-	-

### Ingeniero Guillermo Juárez - Formosa - Argentina

	Miércoles 8			Jueves 9				Viernes 10		Sábado 11		Domingo 12		Lunes 13		Martes 14	
	Temp. Máx 24°   Temp. Mín 17°			Temp. Máx 26°   Temp. Mín 18°				Máx 28°   Mín 19°		Máx 29°   Mín 18°		Máx 30°   Mín 21°		Máx 29°   Mín 23°		Máx 29°   Mín 23°	
	M	M	T	M	M	T	N	M/M	T/N	M/M	T/N	M/M	T/N	M/M	T/N	M/M	T/N
Prob. Precipitación	0%	0%	0%	0%	0%	0%	0%	0%	0%	0%	0%	0%	0-10%	0-10%	0-10%	0%	0%
Temperatura (°C)	20	24	20	19	18	26	23	19	28	18	29	21	30	23	29	23	29
Viento (km/h)	7-12	7-12	7-12	7-12	7-12	7-12	7-12	7-12	7-12	7-12	7-12	13-22	13-22	0-2	13-22	7-12	7-12
Dirección Predominante	↗	↗	↖	↖	↗	↖	↖	↗	↗	↗	↗	↘	↖	↗	↖	↖	↖
Ráfagas (km/h)	-	-	-	-	-	-	-	-	-	-	-	-	-	-	-	-	-

### Las Lomitas - Formosa - Argentina

	Miércoles 8			Jueves 9				Viernes 10		Sábado 11		Domingo 12		Lunes 13		Martes 14	
	Temp. Máx 24°   Temp. Mín 17°			Temp. Máx 26°   Temp. Mín 17°				Máx 28°   Mín 18°		Máx 29°   Mín 16°		Máx 30°   Mín 21°		Máx 26°   Mín 22°		Máx 26°   Mín 22°	
	M	M	T	M	M	T	N	M/M	T/N	M/M	T/N	M/M	T/N	M/M	T/N	M/M	T/N
Prob. Precipitación	0%	0%	0%	0%	0%	0%	0%	0%	0%	0%	0%	0-10%	0-10%	0-10%	0-10%	0%	0%
Temperatura (°C)	20	24	19	18	17	26	22	18	28	16	29	21	30	22	26	22	26
Viento (km/h)	7-12	7-12	7-12	7-12	0-2	7-12	7-12	7-12	7-12	7-12	7-12	13-22	13-22	7-12	7-12	7-12	7-12
Dirección Predominante	↗	↗	↖	↖	↗	↖	↖	↗	↗	↗	↗	↘	↖	↖	↖	↖	↖
Ráfagas (km/h)	-	-	-	-	-	-	-	-	-	-	-	-	-	-	-	-	-

### Clorinda - Formosa - Argentina

	Miércoles 8			Jueves 9				Viernes 10		Sábado 11		Domingo 12		Lunes 13		Martes 14	
	Temp. Máx 25°   Temp. Mín 17°			Temp. Máx 26°   Temp. Mín 17°				Máx 26°   Mín 17°		Máx 30°   Mín 16°		Máx 30°   Mín 21°		Máx 26°   Mín 22°		Máx 26°   Mín 22°	
	M	M	T	M	M	T	N	M/M	T/N	M/M	T/N	M/M	T/N	M/M	T/N	M/M	T/N
Prob. Precipitación	0-10%	0%	0%	0%	0%	0%	0%	0%	0%	0-10%	0%	0-10%	0-10%	0-10%	0-10%	0%	0%
Temperatura (°C)	20	25	19	18	17	26	21	17	26	16	30	21	30	22	26	22	26
Viento (km/h)	7-12	7-12	7-12	7-12	0-2	7-12	7-12	7-12	7-12	7-12	7-12	7-12	13-22	7-12	7-12	7-12	7-12
Dirección Predominante	↗	↗	↖	↗	↗	↖	↗	↗	↗	↗	↗	↗	↖	↖	↖	↖	↖
Ráfagas (km/h)	-	-	-	-	-	-	-	-	-	-	-	-	-	-	-	-	-

### Formosa - Formosa - Argentina

	Miércoles 8			Jueves 9				Viernes 10		Sábado 11		Domingo 12		Lunes 13		Martes 14	
	Temp. Máx 25°   Temp. Mín 17°			Temp. Máx 26°   Temp. Mín 17°				Máx 26°   Mín 17°		Máx 30°   Mín 16°		Máx 30°   Mín 21°		Máx 26°   Mín 22°		Máx 26°   Mín 22°	
	M	M	T	M	M	T	N	M/M	T/N	M/M	T/N	M/M	T/N	M/M	T/N	M/M	T/N
Prob. Precipitación	0-10%	0%	0%	0%	0%	0%	0%	0%	0%	0-10%	0%	0-10%	0-10%	0-10%	0-10%	0%	0%
Temperatura (°C)	20	25	19	18	17	26	21	17	26	16	30	21	30	22	26	22	26
Viento (km/h)	7-12	7-12	7-12	7-12	0-2	7-12	7-12	7-12	7-12	7-12	7-12	7-12	13-22	7-12	7-12	7-12	7-12
Dirección Predominante	↗	↗	↖	↗	↗	↖	↗	↗	↗	↗	↗	↗	↖	↖	↖	↖	↖
Ráfagas (km/h)	-	-	-	-	-	-	-	-	-	-	-	-	-	-	-	-	-

## Mariscal José Félix Estigarribia – Paraguay



Miércoles 8 Abril 2026

Fresco a cálido, cielo mayormente nublado, vientos del sur.

**Mínima** **Máxima**  
18°C 28°C



Jueves 9 Abril 2026

Fresco a cálido, cielo mayormente nublado, vientos del sur, lluvias dispersas.

**Mínima** **Máxima**  
20°C 26°C



Viernes 10 Abril 2026

Fresco a cálido, cielo mayormente nublado, vientos del sur, luego variables, lluvias dispersas.

**Mínima** **Máxima**  
20°C 26°C

## Pozo Colorado – Paraguay



Miércoles 8 Abril 2026

Fresco a cálido, cielo mayormente nublado, vientos del sur.

**Mínima** **Máxima**  
17°C 26°C



Jueves 9 Abril 2026

Fresco a cálido, cielo mayormente nublado, vientos del sur, lluvias dispersas.

**Mínima** **Máxima**  
18°C 26°C



Viernes 10 Abril 2026

Fresco a cálido, cielo mayormente nublado, vientos del sur.

**Mínima** **Máxima**  
19°C 28°C

### Fuentes:

Comisión Trinacional para el Desarrollo de la Cuenca del río Pilcomayo  
<https://www.pilcomayo.net/hidrometria/registros>

Servicio Meteorológico Nacional - Argentina  
<https://www.smn.gob.ar/pronostico>

Sistema Nacional de Información Hídrica – Argentina  
<https://snih.hidricosargentina.gob.ar/Filtros.aspx>

Instituto Nacional del Agua (INA)  
<https://www.argentina.gob.ar/ina>

Servicio Nacional de Meteorología e Hidrología – Bolivia  
[https://www.senamhi.gob.bo/pronostico\\_regiones](https://www.senamhi.gob.bo/pronostico_regiones)

Dirección Nacional de Meteorología e Hidrología - Paraguay  
<https://www.meteorologia.gov.py/pronostico/>