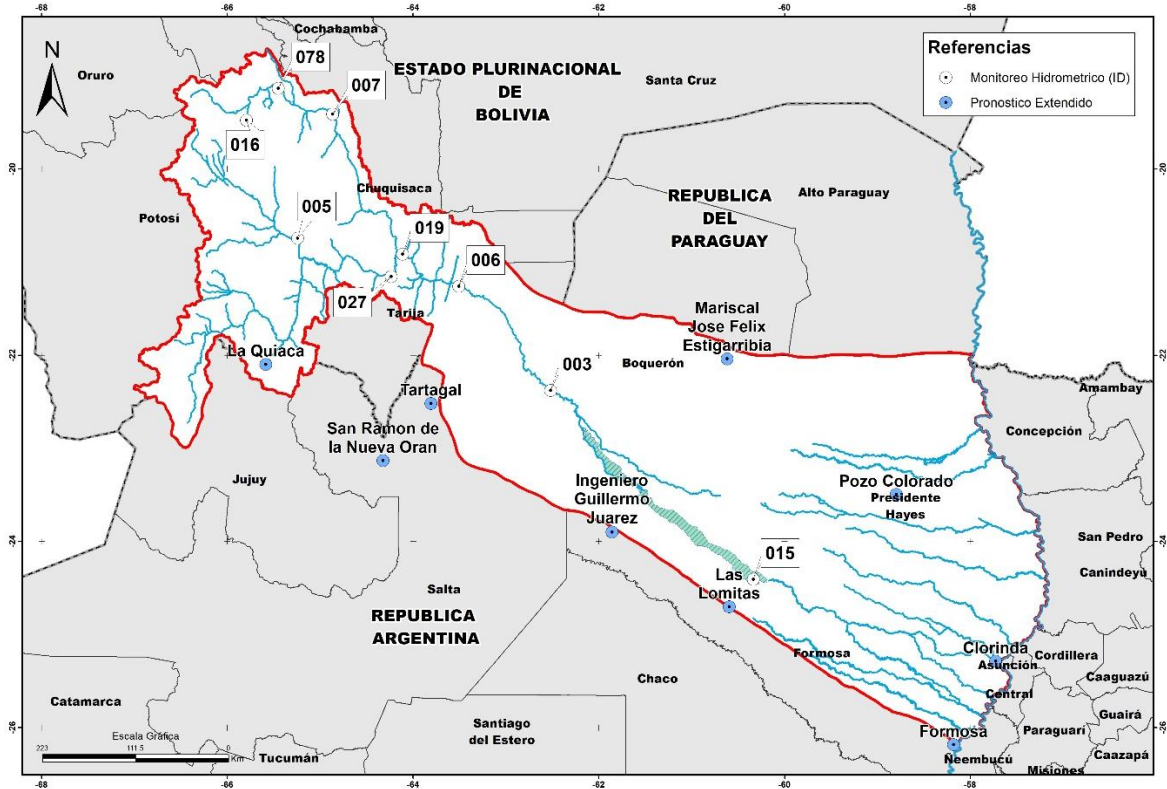


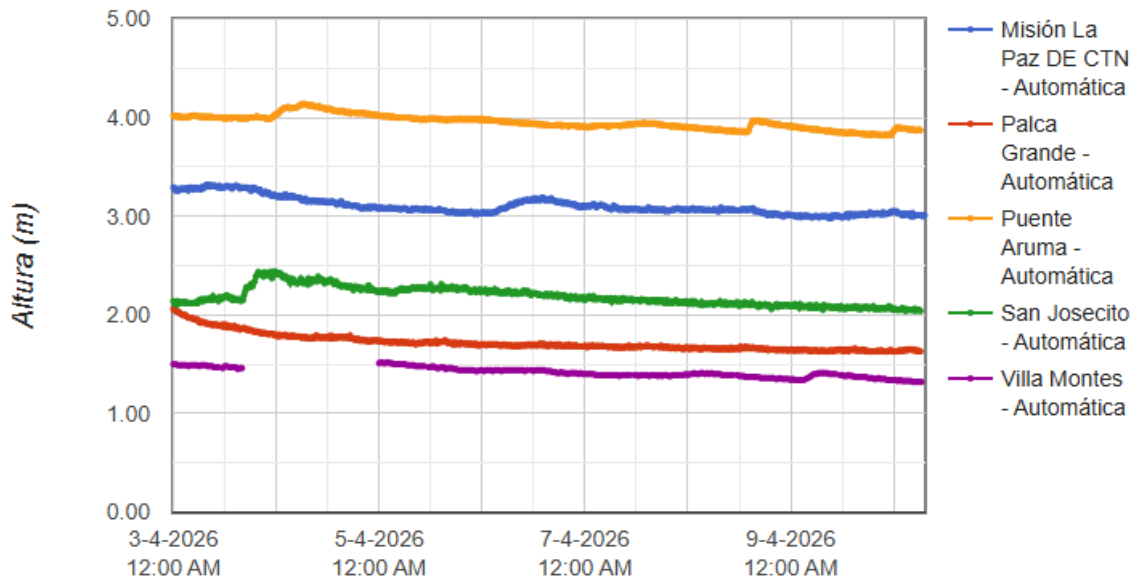
REPORTE - 10/4/2026

Desde la Dirección Ejecutiva nos encontramos desarrollando nuevos canales de difusión de información. Si usted posee una cuenta en la aplicación Telegram y desea recibir estos reportes en esa aplicación debe buscar al usuario [@pilcomayo_novedades_bot](https://t.me/pilcomayo_novedades_bot) y enviar un mensaje "Hola". De esa manera quedará automáticamente registrado como destinatario de reportes diarios.



NIVELES DE RIOS

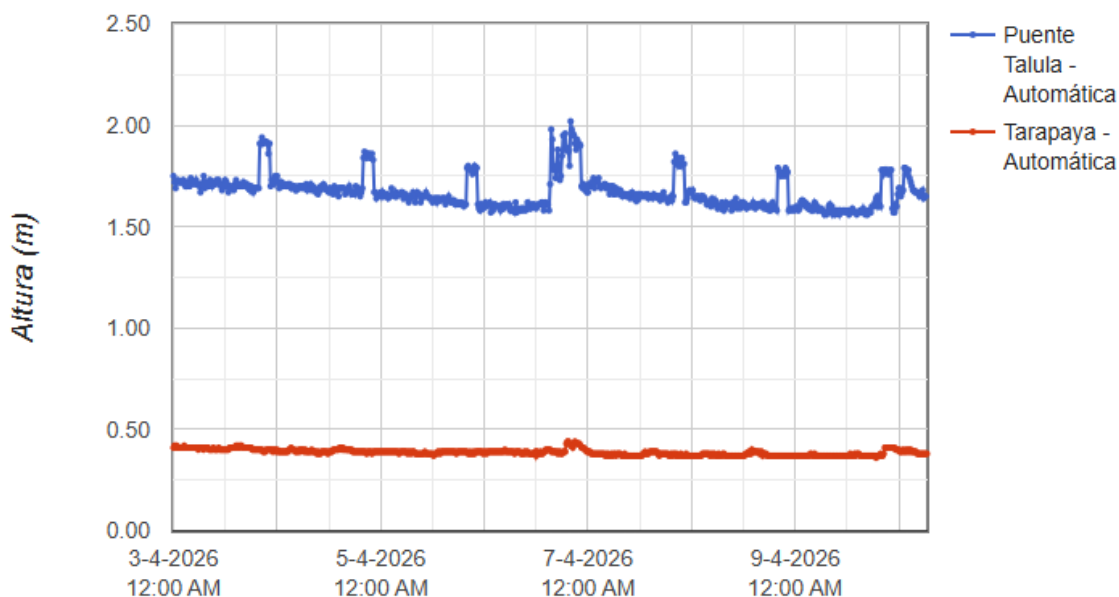
Estaciones Telemétricas CTN





Descripción	Estación	ID	Fecha	Hora	Huso Horario	Nivel (m)
Río Tumusla	Palca Grande	005	2026-04-10	06:15	BO	1,63
Río Pilaya	San Josecito	027	2026-04-10	06:15	BO	2,04
Río Pilcomayo	Puente Aruma	019	2026-04-10	06:15	BO	3,87
Río Pilcomayo	Villamontes	006	2026-04-10	06:30	AR	1,32
Río Pilcomayo	Misión la Paz – Pozo Hondo	003	2026-04-10	07:15	AR	3,01

Referencias:



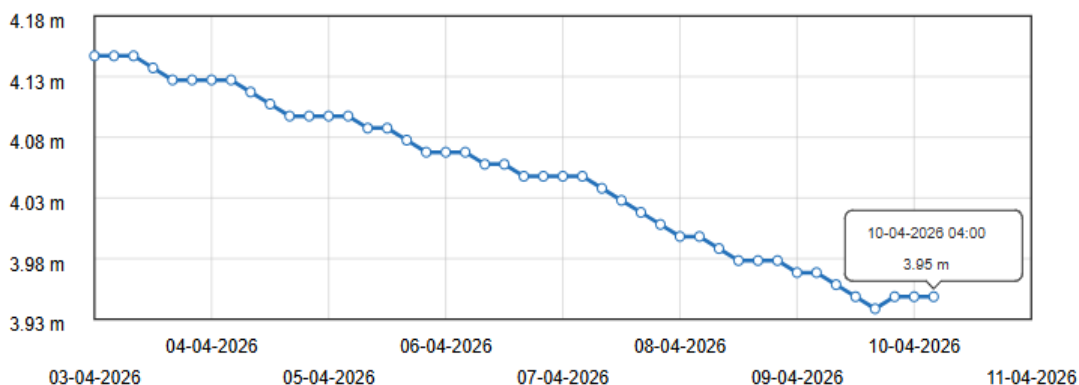
Descripción	Estación	ID	Fecha	Hora	Huso Horario	Nivel (m)
Río Tarapaya	Tarapaya	016	2026-04-10	06:30	BO	0,38
Río Pilcomayo	Puente Talula	355	2026-04-10	06:15	BO	1,65
Río Pilcomayo	Víña Quemada (*)	007	2026-04-10	00:00	BO	-

Referencias:

Estación Víña Quemada (ID 007): Interrupción de la recepción de datos hidrométricos debido a interferencias en el sistema de telecomunicaciones.

Estaciones Telemétricas Red Hidrológica Nacional – República Argentina

Bañado la Estrella – RP 28

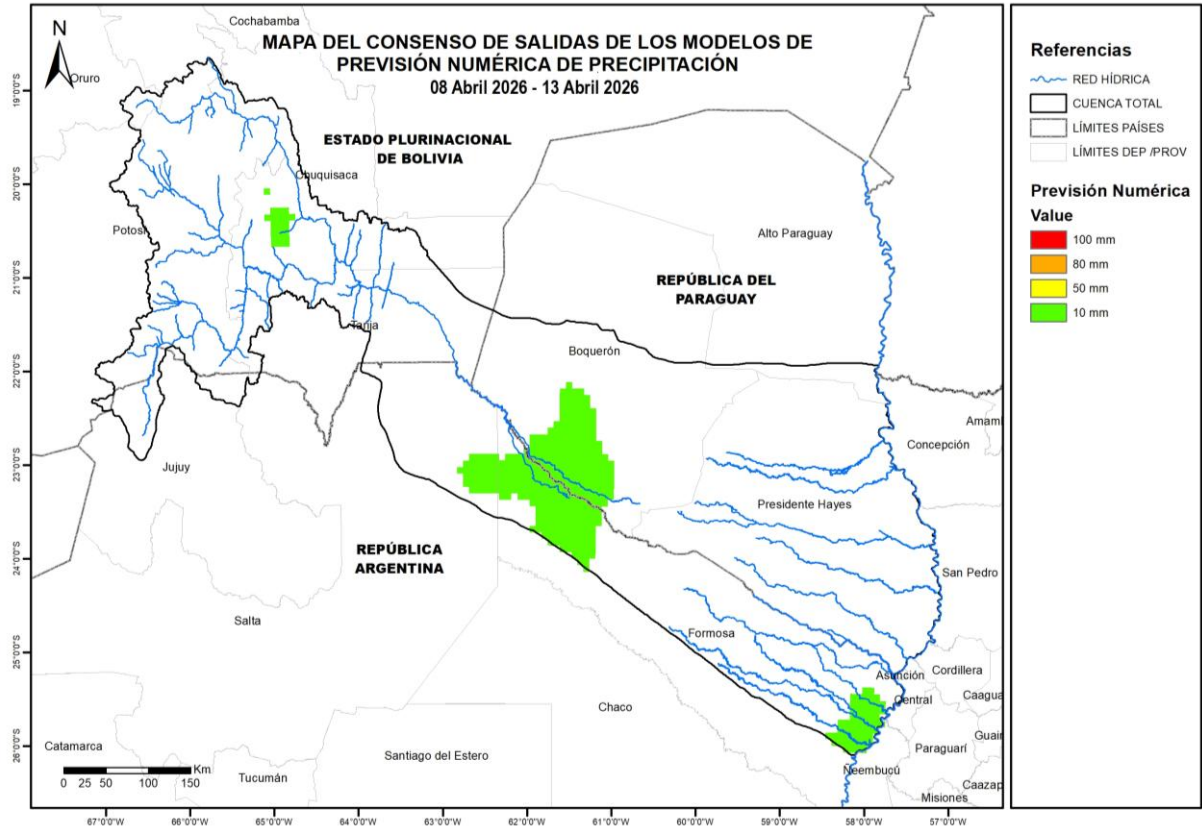


Descripción	Estación	ID	Fecha	Hora	Huso Horario	Nivel (m)
Bañado La Estrella	Ruta Provincial N°28 – RP 28	015	2026-04-10	04:00	AR	3,95

Referencias:

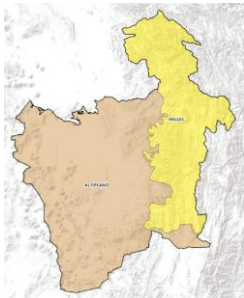
MAPA DEL CONSENSO DE SALIDAS DE LOS MODELOS DE PREVISIÓN NUMÉRICA DE PRECIPITACIÓN

El Mapa de Consenso de Productos de Modelos de Previsión Numérica de precipitación es un producto generado por el Instituto Nacional del Agua (INA). Se encuentra disponible en el Sistema de Manejo de datos y productos del Alerta Hidrológico de la Cuenca del Plata (GFS-SMN, Argentina y COSMO-INMET, Brasil).



PRONÓSTICO DEL TIEMPO

Departamento de Potosí – Bolivia 10/4/2026



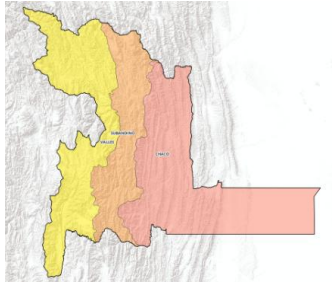
Valles

Se pronostica cielo poco nublado por la mañana y noche, nublado por la tarde, la humedad relativa variará entre 50 % y 60 %, vientos CALMOS por la mañana, dirección NOROESTE por la tarde, con velocidades entre 10 km/h y 20 km/h, heladas por la madrugada, temperaturas mínimas entre -1 °C y 9 °C, temperaturas máximas entre 18 °C y 30 °C.

Altiplano

Se pronostica cielo despejado por la mañana y noche, poco nublado por la tarde, la humedad relativa variará entre 30 % y 50 %, vientos CALMOS por la mañana, de dirección NOROESTE por la tarde, con velocidades entre 10 km/h y 20 km/h, heladas por la madrugada, temperaturas mínimas entre -4 °C y 2 °C, temperaturas máximas entre 15 °C y 20 °C.

Departamento de Chuquisaca – Bolivia 10/4/2026



Valles

Se pronostica cielo nuboso con probables chubascos aislados por la tarde, la humedad relativa variará entre 60 % y 70 %, vientos CALMOS por la mañana, de dirección NORESTE por la tarde, con velocidades entre 10 km/h y 20 km/h, temperaturas mínimas entre 5 °C y 12 °C, temperaturas máximas entre 20 °C y 29 °C.

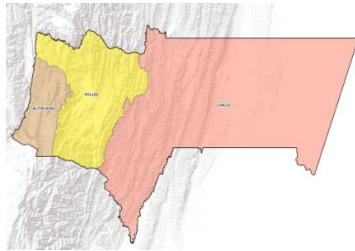
Subandino

Se pronostica cielo nuboso con probables chubascos aislados por la tarde, la humedad relativa variará entre 60 % y 70 %, vientos CALMOS por la mañana, de dirección VARIABLE por la tarde, con velocidades entre 10 km/h y 20 km/h, temperaturas mínimas entre 9 °C y 11 °C, ascenso de temperaturas máximas con valores entre 17 °C y 19 °C.

Chaco

Se pronostica cielo nuboso con probables chubascos aislados por la tarde y noche, la humedad relativa variará entre 60 % y 70 %, vientos CALMOS por la mañana, de dirección VARIABLE por la tarde, con velocidades entre 10 km/h y 20 km/h, temperaturas mínimas entre 14 °C y 16 °C, ascenso de temperaturas máximas con valores entre 23 °C y 25 °C.

Departamento de Tarija – Bolivia 10/4/2026



Altiplano

Se pronostica cielo poco nuboso por la mañana y noche, nuboso por la tarde, la humedad relativa variará entre 50 % y 70 %, vientos CALMOS por la mañana, de dirección NOROESTE por la tarde, con velocidades entre 10 km/h y 20 km/h, heladas por la madrugada, temperaturas mínimas entre -1 °C y 1 °C, temperaturas máximas entre 22 °C y 24 °C.

Valles

Se pronostica cielo nuboso con probables chubascos aislados por la tarde, la humedad relativa variará entre 60 % y 70 %, bancos de niebla matinales, vientos CALMOS por la mañana, de dirección SUDESTE por la tarde, con velocidades entre 10 km/h y 20 km/h, temperaturas mínimas entre 10 °C y 12 °C, temperaturas máximas entre 20 °C y 27 °C.

Chaco

Se pronostica cielo nuboso con probables chubascos aislados por la tarde y noche, la humedad relativa variará entre 60 % y 70 %, bancos de niebla matinales, vientos CALMOS por la mañana, de dirección SUDESTE por la tarde, con velocidades entre 10 km/h y 20 km/h, temperaturas mínimas entre 16 °C y 18 °C, ascenso brusco de temperaturas máximas con valores entre 26 °C y 28 °C.

La Quiaca - Jujuy – Argentina

	Viernes 10			Sábado 11				Domingo 12		Lunes 13		Martes 14		Miércoles 15		Jueves 16	
	Temp. Máx 22° Temp. Min 4°			Temp. Máx 19° Temp. Min 2°				Máx 17° Min 6°		Máx 18° Min 5°		Máx 17° Min 8°		Máx 18° Min 2°		Máx 16° Min 7°	
	M	M	T	M	M	T	N	M/M	T/N	M/M	T/N	M/M	T/N	M/M	T/N	M/M	T/N
Prob. Precipitación	0%	0%	0%	0%	0%	0%	0%	0%	0%	0%	0%	0%	0%	0%	0%	0%	0-10%
Temperatura (°C)	9	22	14	2	8	19	12	6	17	5	17	8	17	2	18	7	16
Viento (km/h)	0-2	13-22	7-12	0-2	0-2	0-2	13-22	0-2	7-12	7-12	7-12	0-2	7-12	0-2	7-12	7-12	7-12
Dirección Predominante	↗	↖	↖	↗	↗	↗	↗	↗	↖	↓	↓	↗	↘	↗	↖	↓	↖
Ráfagas (km/h)	-	-	-	-	-	-	-	-	-	-	-	-	-	-	-	-	-

San Ramón de la Nueva Orán - Salta – Argentina

	Viernes 10			Sábado 11				Domingo 12		Lunes 13		Martes 14		Miércoles 15		Jueves 16	
	Temp. Máx 25° Temp. Min 15°			Temp. Máx 27° Temp. Min 20°				Máx 28° Min 19°		Máx 28° Min 19°		Máx 28° Min 19°		Máx 29° Min 20°		Máx 27° Min 18°	
	M	M	T	M	M	T	N	M/M	T/N	M/M	T/N	M/M	T/N	M/M	T/N	M/M	T/N
Prob. Precipitación	0%	0%	0%	0%	0%	0%	0%	0%	0%	0-10%	10-40%	0-10%	0-10%	10-40%	0-10%	0-10%	0%
Temperatura (°C)	23	25	20	20	22	27	21	19	28	19	28	19	28	20	29	18	27
Viento (km/h)	0-2	7-12	7-12	0-2	7-12	7-12	0-2	7-12	7-12	7-12	7-12	13-22	13-22	7-12	7-12	0-2	7-12
Dirección Predominante	↗	↖	↖	↗	↖	↖	↗	↖	↖	↖	↖	↖	↖	↗	↗	↗	↖
Ráfagas (km/h)	-	-	-	-	-	-	-	-	-	-	-	-	-	-	-	-	-

Tartagal - Salta - Argentina

	Viernes 10				Sábado 11				Domingo 12		Lunes 13		Martes 14		Miércoles 15		Jueves 16	
	Temp. Máx 25° Temp. Min 15°				Temp. Máx 27° Temp. Min 20°				Máx 28° Min 19°		Máx 28° Min 19°		Máx 28° Min 19°		Máx 29° Min 20°		Máx 27° Min 18°	
	M	M	T	N	M	M	T	N	M/M	T/N	M/M	T/N	M/M	T/N	M/M	T/N	M/M	T/N
Prob. Precipitación	0%	0%	0%	0%	0%	0%	0%	0%	0%	0%	0-10%	10-40%	0-10%	0-10%	10-40%	0-10%	0-10%	0%
Temperatura (°C)	23	25	20	20	20	22	27	21	19	28	19	28	19	28	20	29	18	27
Viento (km/h)	0-2	7-12	7-12	7-12	0-2	7-12	7-12	0-2	7-12	7-12	7-12	7-12	13-22	13-22	7-12	7-12	0-2	7-12
Dirección Predominante	↖	←	↙	↙	↖	←	←	↖	←	←	←	↖	↖	↖	↖	↖	↖	←
Ráfagas (km/h)	-	-	-	-	-	-	-	-	-	-	-	-	-	-	-	-	-	-

Ingeniero Guillermo Juárez - Formosa - Argentina

	Viernes 10				Sábado 11				Domingo 12		Lunes 13		Martes 14		Miércoles 15		Jueves 16	
	Temp. Máx 26° Temp. Min 15°				Temp. Máx 29° Temp. Min 18°				Máx 30° Min 21°		Máx 29° Min 23°		Máx 29° Min 23°		Máx 30° Min 24°		Máx 28° Min 22°	
	M	M	T	N	M	M	T	N	M/M	T/N	M/M	T/N	M/M	T/N	M/M	T/N	M/M	T/N
Prob. Precipitación	0%	0%	0%	0%	0%	0%	0%	0%	0%	0-10%	10-40%	10-40%	10-40%	10-40%	10-40%	0-10%	0-10%	0%
Temperatura (°C)	23	26	22	22	18	20	29	23	21	30	23	29	23	29	24	30	22	28
Viento (km/h)	13-22	7-12	7-12	7-12	7-12	7-12	7-12	7-12	13-22	13-22	13-22	13-22	7-12	7-12	7-12	7-12	7-12	7-12
Dirección Predominante	↙	↖	↙	↙	↙	↖	↖	↖	↙	↙	↙	↖	↖	↖	↖	↖	↖	↖
Ráfagas (km/h)	-	-	-	-	-	-	-	-	-	-	-	-	-	-	-	-	-	-

Las Lomitas - Formosa - Argentina

	Viernes 10				Sábado 11				Domingo 12		Lunes 13		Martes 14		Miércoles 15		Jueves 16	
	Temp. Máx 26° Temp. Min 15°				Temp. Máx 29° Temp. Min 16°				Máx 30° Min 21°		Máx 26° Min 22°		Máx 26° Min 22°		Máx 27° Min 23°		Máx 25° Min 21°	
	M	M	T	N	M	M	T	N	M/M	T/N	M/M	T/N	M/M	T/N	M/M	T/N	M/M	T/N
Prob. Precipitación	0%	0%	0%	0%	0%	0%	0%	0%	10-40%	10-40%	10-40%	10-40%	10-40%	10-40%	10-40%	0-10%	0-10%	0%
Temperatura (°C)	21	26	21	21	16	18	29	23	21	30	22	26	22	26	23	27	21	25
Viento (km/h)	13-22	7-12	7-12	7-12	7-12	7-12	7-12	7-12	13-22	13-22	13-22	7-12	7-12	7-12	7-12	7-12	7-12	7-12
Dirección Predominante	↙	↖	↙	↙	↖	↙	↖	↖	↙	↙	↙	↙	↖	↖	↖	↖	↖	↖
Ráfagas (km/h)	-	-	-	-	-	-	-	-	-	-	-	-	-	-	-	-	-	-

Clorinda - Formosa - Argentina

	Viernes 10				Sábado 11				Domingo 12		Lunes 13		Martes 14		Miércoles 15		Jueves 16	
	Temp. Máx 26° Temp. Min 16°				Temp. Máx 27° Temp. Min 16°				Máx 30° Min 21°		Máx 26° Min 22°		Máx 26° Min 22°		Máx 27° Min 23°		Máx 25° Min 21°	
	M	M	T	N	M	M	T	N	M/M	T/N	M/M	T/N	M/M	T/N	M/M	T/N	M/M	T/N
Prob. Precipitación	0%	0%	0%	0%	0%	0-10%	40-70%	40-70%	40-70%	10-40%	10-40%	10-40%	10-40%	10-40%	10-40%	10-40%	10-40%	0%
Temperatura (°C)	21	26	21	21	16	18	27	21	21	30	22	26	22	26	23	27	21	25
Viento (km/h)	13-22	7-12	7-12	7-12	7-12	7-12	7-12	7-12	7-12	13-22	13-22	7-12	7-12	7-12	7-12	7-12	7-12	7-12
Dirección Predominante	↙	↖	↙	↙	↖	↙	↖	↖	↖	↙	↙	↙	↖	↖	↖	↖	↖	↖
Ráfagas (km/h)	-	-	-	-	-	-	-	-	-	-	-	-	-	-	-	-	-	-

Formosa - Formosa - Argentina

	Viernes 10				Sábado 11				Domingo 12		Lunes 13		Martes 14		Miércoles 15		Jueves 16	
	Temp. Máx 26° Temp. Min 16°				Temp. Máx 27° Temp. Min 16°				Máx 30° Min 21°		Máx 26° Min 22°		Máx 26° Min 22°		Máx 27° Min 23°		Máx 25° Min 21°	
	M	M	T	N	M	M	T	N	M/M	T/N	M/M	T/N	M/M	T/N	M/M	T/N	M/M	T/N
Prob. Precipitación	0%	0%	0%	0%	0%	0-10%	40-70%	40-70%	40-70%	10-40%	10-40%	10-40%	10-40%	10-40%	10-40%	10-40%	0-10%	0%
Temperatura (°C)	21	26	21	21	16	18	27	21	21	30	22	26	22	26	23	27	21	25
Viento (km/h)	13-22	7-12	7-12	7-12	7-12	7-12	7-12	7-12	7-12	13-22	13-22	7-12	7-12	7-12	7-12	7-12	7-12	7-12
Dirección Predominante	↙	↖	↙	↙	↖	↙	↖	↖	↖	↙	↙	↙	↖	↖	↖	↖	↖	↖
Ráfagas (km/h)	-	-	-	-	-	-	-	-	-	-	-	-	-	-	-	-	-	-

Mariscal José Félix Estigarribia – Paraguay



Viernes 10 Abril 2026

Cálido, cielo mayormente nublado, vientos del sureste, luego variables, lluvias dispersas.

Minima	Máxima
20°C	26°C



Sábado 11 Abril 2026

Cálido a caluroso, cielo mayormente nublado, vientos del noreste, luego variables, lluvias dispersas con ocasionales tormentas eléctricas.

Minima	Máxima
21°C	31°C



Domingo 12 Abril 2026

Cálido y húmedo, cielo mayormente nublado, vientos del noreste, luego variables, lluvias dispersas con ocasionales tormentas eléctricas.

Minima	Máxima
22°C	30°C

Pozo Colorado – Paraguay



Viernes 10 Abril 2026

Fresco a cálido, cielo mayormente nublado, vientos del sureste, luego variables, lluvias dispersas.

Minima	Máxima
18°C	27°C



Sábado 11 Abril 2026

Cálido, cielo mayormente nublado, vientos del noreste, luego variables, lluvias dispersas con ocasionales tormentas eléctricas.

Minima	Máxima
20°C	30°C



Domingo 12 Abril 2026

Cálido y húmedo, cielo mayormente nublado, vientos del noreste, luego variables, lluvias dispersas con ocasionales tormentas eléctricas.

Minima	Máxima
22°C	27°C

Fuentes:

Comisión Trinacional para el Desarrollo de la Cuenca del río Pilcomayo
<https://www.pilcomayo.net/hidrometria/registros>

Servicio Meteorológico Nacional - Argentina
<https://www.smn.gob.ar/pronostico>

Sistema Nacional de Información Hídrica – Argentina
<https://snih.hidricosargentina.gob.ar/Filtros.aspx>

Instituto Nacional del Agua (INA)
<https://www.argentina.gob.ar/ina>

Servicio Nacional de Meteorología e Hidrología – Bolivia
https://www.senamhi.gob.bo/pronostico_regiones

Dirección Nacional de Meteorología e Hidrología - Paraguay
<https://www.meteorologia.gov.py/pronostico/>