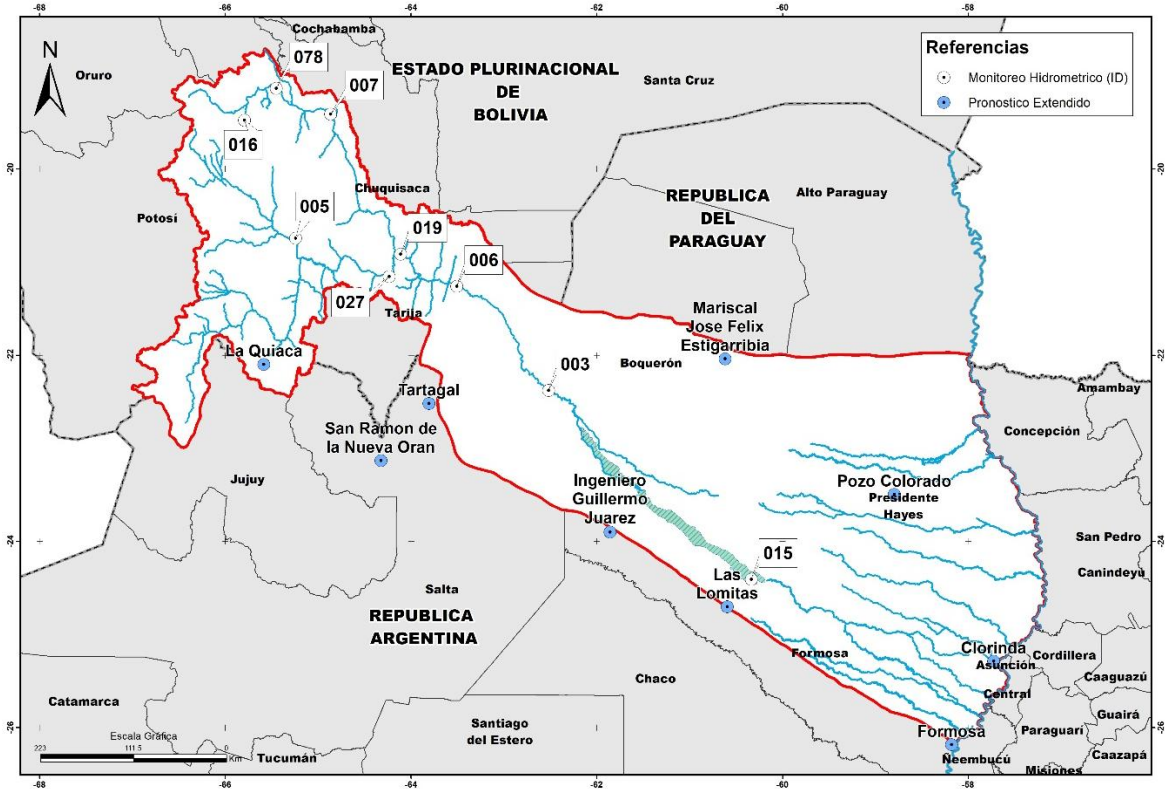


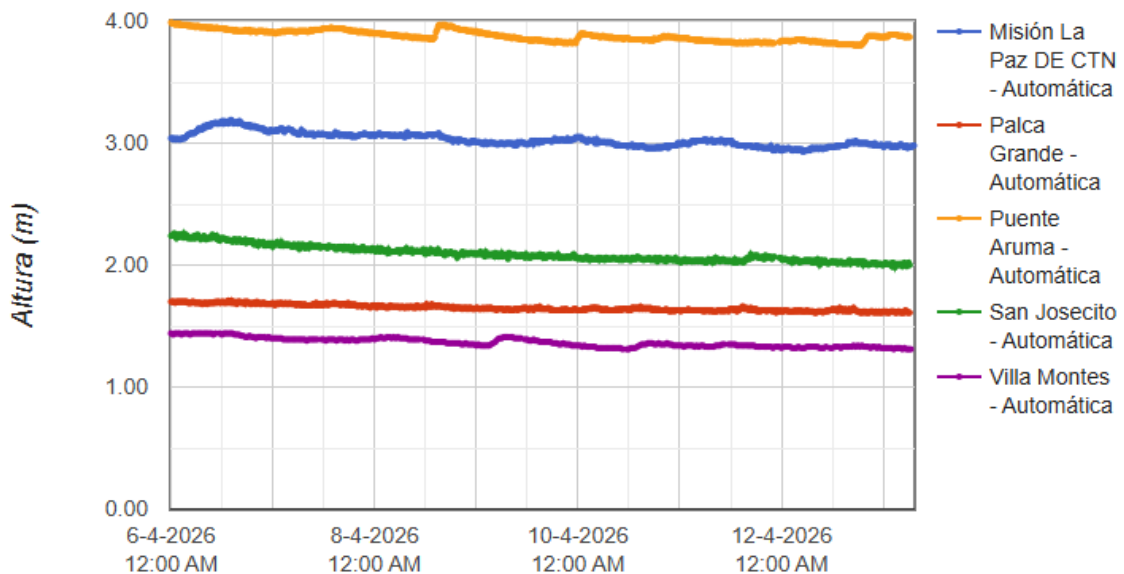
REPORTE - 13/4/2026

Desde la Dirección Ejecutiva nos encontramos desarrollando nuevos canales de difusión de información. Si usted posee una cuenta en la aplicación Telegram y desea recibir estos reportes en esa aplicación debe buscar al usuario [@pilcomayo_novedades_bot](https://t.me/pilcomayo_novedades_bot) y enviar un mensaje "Hola". De esa manera quedará automáticamente registrado como destinatario de reportes diarios.



NIVELES DE RIOS

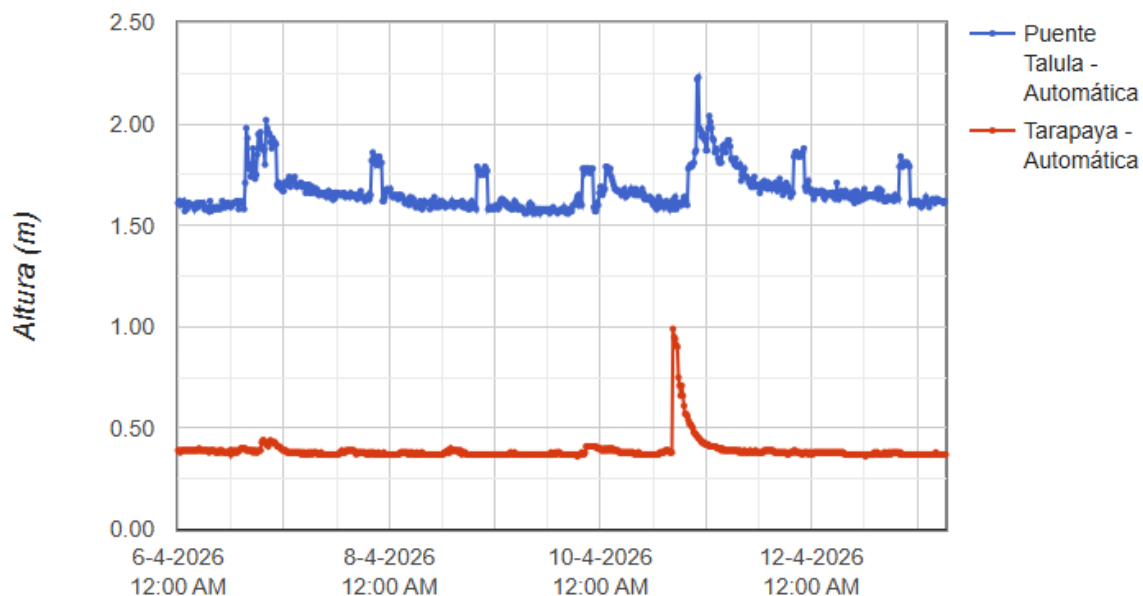
Estaciones Telemétricas CTN





Descripción	Estación	ID	Fecha	Hora	Huso Horario	Nivel (m)
Río Tumusla	Palca Grande	005	2026-04-13	06:15	BO	1,61
Río Pilaya	San Josecito	027	2026-04-13	06:15	BO	2,00
Río Pilcomayo	Puente Aruma	019	2026-04-13	06:15	BO	3,87
Río Pilcomayo	Villamontes	006	2026-04-13	06:30	AR	1,31
Río Pilcomayo	Misión la Paz – Pozo Hondo	003	2026-04-13	07:15	AR	2,98

Referencias:



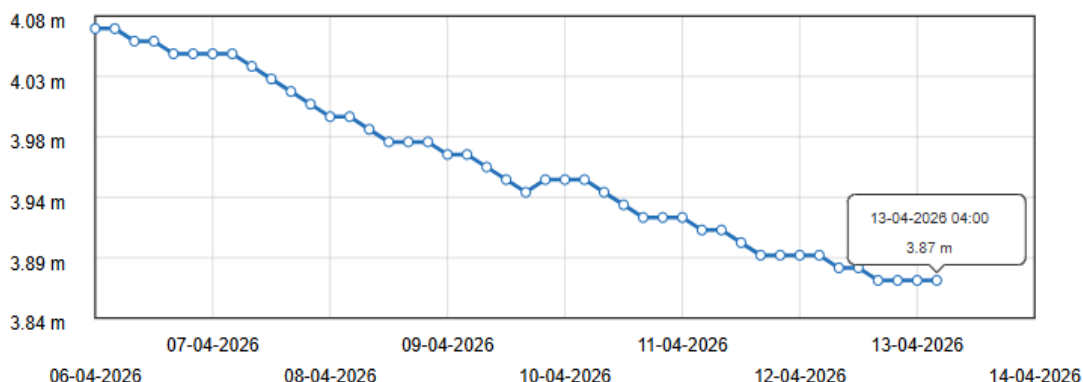
Descripción	Estación	ID	Fecha	Hora	Huso Horario	Nivel (m)
Río Tarapaya	Tarapaya	016	2026-04-13	06:15	BO	0,37
Río Pilcomayo	Puente Talula	355	2026-04-13	06:15	BO	1,62
Río Pilcomayo	Viña Quemada (*)	007	2026-04-13	00:00	BO	-

Referencias:

Estación Viña Quemada (ID 007): Interrupción de la recepción de datos hidrométricos debido a interferencias en el sistema de telecomunicaciones.

Estaciones Telemétricas Red Hidrológica Nacional – República Argentina

Bañado la Estrella – RP 28

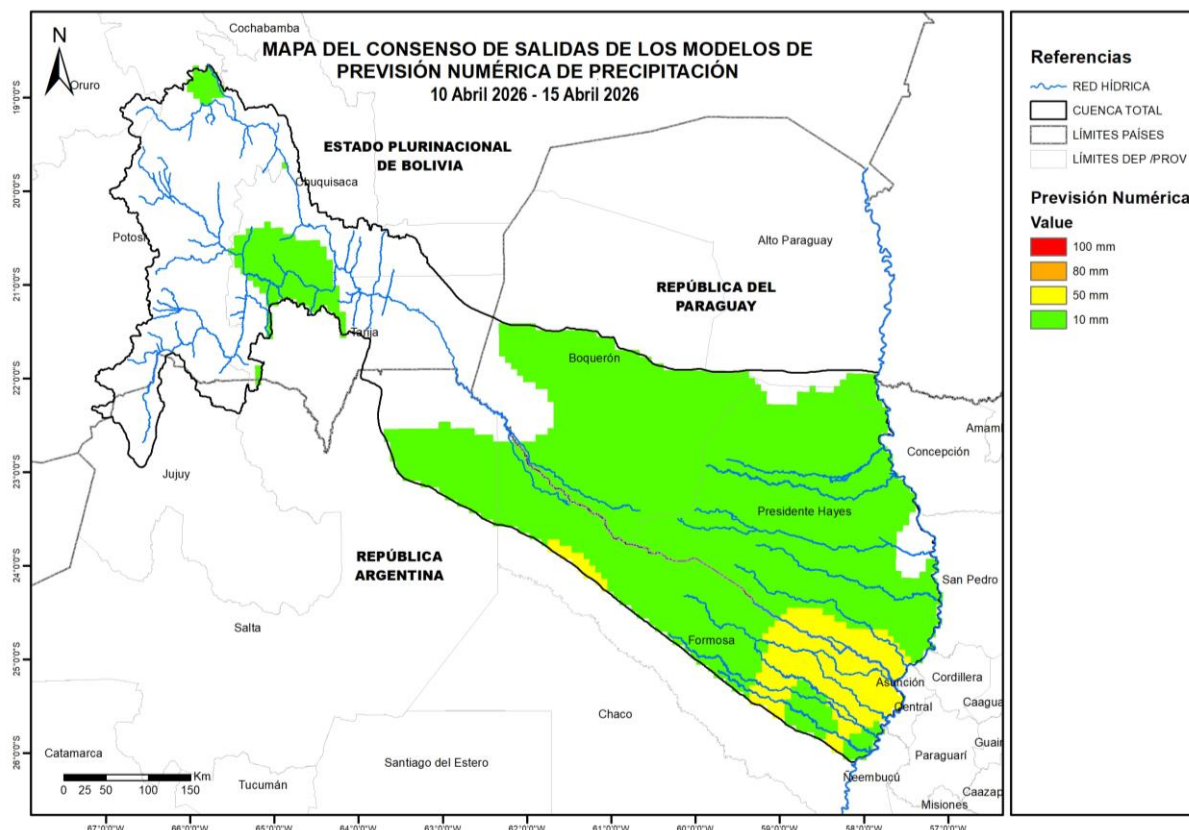


Descripción	Estación	ID	Fecha	Hora	Huso Horario	Nivel (m)
Bañado La Estrella	Ruta Provincial N°28 – RP 28	015	2026-04-13	04:00	AR	3,87

Referencias:

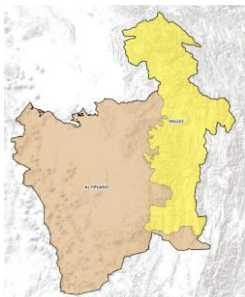
MAPA DEL CONSENSO DE SALIDAS DE LOS MODELOS DE PREVISIÓN NUMÉRICA DE PRECIPITACIÓN

El Mapa de Consenso de Productos de Modelos de Previsión Numérica de precipitación es un producto generado por el Instituto Nacional del Agua (INA). Se encuentra disponible en el Sistema de Manejo de datos y productos del Alerta Hidrológico de la Cuenca del Plata (GFS-SMN, Argentina y COSMO-INMET, Brasil).



PRONÓSTICO DEL TIEMPO

Departamento de Potosí – Bolivia 13/4/2026



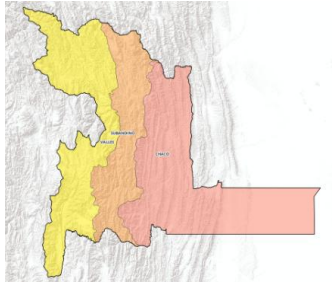
Valles

Se pronostica cielo poco nublado por la mañana, nublado con chubascos y tormentas eléctricas aisladas por la tarde y noche, la humedad relativa variará entre 50 % y 80 %, vientos CALMOS por la mañana, dirección NOROESTE por la tarde, con velocidades entre 10 km/h y 20 km/h, heladas por la madrugada, temperaturas mínimas entre 0 °C y 8 °C, temperaturas máximas entre 18 °C y 26 °C.

Altiplano

Se pronostica cielo poco nublado, la humedad relativa variará entre 40 % y 60 %, vientos CALMOS por la mañana, de dirección NOROESTE por la tarde, con velocidades entre 10 km/h y 20 km/h, heladas por la madrugada, temperaturas mínimas entre -5 °C y 0 °C, temperaturas máximas entre 13 °C y 20 °C.

Departamento de Chuquisaca – Bolivia 13/4/2026



Valles

Se pronostica cielo poco nublado por la mañana, nublado, temporalmente cubierto con lluvias y probables tormentas eléctricas aisladas por la noche, montos acumulados menores a 10 mm, la humedad relativa variará entre 70 % y 90 %, vientos CALMOS por la mañana, de dirección NORESTE por la tarde, con velocidades entre 10 km/h y 20 km/h, temperaturas mínimas entre 8 °C y 13 °C, temperaturas máximas entre 23 °C y 29 °C.

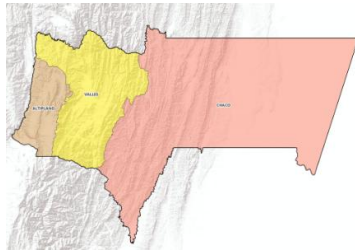
Subandino

Se pronostica cielo poco nublado por la mañana, nublado, temporalmente cubierto con lluvias y probables tormentas eléctricas aisladas por la noche, montos acumulados menores a 10 mm, la humedad relativa variará entre 70 % y 90 %, vientos CALMOS por la mañana, de dirección VARIABLE por la tarde, con velocidades entre 10 km/h y 20 km/h, temperaturas mínimas entre 12 °C y 14 °C, temperaturas máximas entre 21 °C y 23 °C.

Chaco

Se pronostica cielo poco nublado por la mañana, nublado, temporalmente cubierto con lluvias y probables tormentas eléctricas aisladas por la noche, montos acumulados menores a 10 mm, la humedad relativa variará entre 70 % y 90 %, vientos CALMOS por la mañana, de dirección SUDESTE por la tarde, con velocidades entre 10 km/h y 20 km/h, temperaturas mínimas entre 18 °C y 20 °C, temperaturas máximas entre 25 °C y 27 °C.

Departamento de Tarija – Bolivia 13/4/2026



Altiplano

Se pronostica cielo poco nublado por la mañana, nublado, temporalmente cubierto con lluvias y probables tormentas eléctricas aisladas por la noche, montos acumulados menores a 10 mm, la humedad relativa variará entre 50 % y 90 %, vientos CALMOS por la mañana, de dirección VARIABLE por la tarde, con velocidades entre 10 km/h y 20 km/h, temperaturas mínimas entre 1 °C y 3 °C, temperaturas máximas entre 17 °C y 19 °C.

Valles

Se pronostica cielo poco nublado por la mañana, nublado, temporalmente cubierto con lluvias y probables tormentas eléctricas aisladas por la noche, montos acumulados menores a 10 mm, la humedad relativa variará entre 60 % y 90 %, vientos CALMOS por la mañana, de dirección SUDESTE por la tarde, con velocidades entre 10 km/h y 20 km/h, temperaturas mínimas entre 11 °C y 14 °C, temperaturas máximas entre 23 °C y 26 °C.

Chaco

Se pronostica cielo poco nublado por la mañana, nublado, temporalmente cubierto con lluvias y probables tormentas eléctricas aisladas por la noche, montos acumulados menores a 10 mm, la humedad relativa variará entre 60 % y 90 %, vientos CALMOS por la mañana, de dirección VARIABLE por la tarde, con velocidades entre 10 km/h y 20 km/h, temperaturas mínimas entre 18 °C y 21 °C, temperaturas máximas entre 26 °C y 29 °C.

La Quiaca - Jujuy – Argentina

	Lunes 13			Martes 14			Miércoles 15	Jueves 16	Viernes 17	Sábado 18	Domingo 19	
	M	M	T	M	M	T	M/M	M/M	M/M	M/M	M/M	
Temp. Máx 21° Temp. Min 8°							Máx 18° Min 4°	Máx 19° Min 4°	Máx 19° Min 5°	Máx 20° Min 5°	Máx 20° Min 6°	
Prob. Precipitación	0%	0%	40-70%	40-70%	10-40%	10-40%	0%	0-10%	0%	0%	0%	0-10%
Temperatura (°C)	10	21	14	8	12	19	4	18	5	19	5	20
Viento (km/h)	13-22	13-22	13-22	7-12	13-22	23-31	13-22	7-12	0-2	7-12	7-12	13-22
Dirección Predominante	↘	↘	↘	←	↘	→	↓	↙	↗	←	←	↘
Ráfagas (km/h)	-	-	-	-	-	42-50	-	-	-	-	-	-

San Ramón de la Nueva Orán - Salta – Argentina

	Lunes 13			Martes 14			Miércoles 15	Jueves 16	Viernes 17	Sábado 18	Domingo 19	
	M	M	T	M	M	T	M/M	M/M	M/M	M/M	M/M	
Temp. Máx 26° Temp. Min 20°							Máx 28° Min 20°	Máx 27° Min 18°	Máx 30° Min 20°	Máx 31° Min 20°	Máx 33° Min 22°	
Prob. Precipitación	0-10%	10-40%	40-70%	40-70%	10-40%	10-40%	10-40%	0-10%	0%	0%	0%	0-10%
Temperatura (°C)	20	26	22	19	21	25	20	28	18	27	20	31
Viento (km/h)	7-12	7-12	0-2	7-12	13-22	13-22	13-22	13-22	0-2	7-12	0-2	7-12
Dirección Predominante	←	↙	↗	↗	↙	↙	↑	↑	↗	←	↗	←
Ráfagas (km/h)	-	-	-	-	-	-	-	-	-	-	-	-



Tartagal - Salta - Argentina

	Lunes 13				Martes 14				Miércoles 15		Jueves 16		Viernes 17		Sábado 18		Domingo 19			
	M	M	T	N	M	M	T	N	M/M	T/N	M/M	T/N	M/M	T/N	M/M	T/N	M/M	T/N		
Temp. Máx 26° Temp. Min 20°					Temp. Máx 25° Temp. Min 19°				Máx 28° Min 20°		Máx 27° Min 18°		Máx 30° Min 20°		Máx 31° Min 20°		Máx 33° Min 22°			
Prob. Precipitación	0-10%	10-40%	40-70%		40-70%	10-40%	10-40%	40-70%	10-40%	0-10%	0%	0%	0%	0%	0%	0%	0%	0%	0%	0-10%
Temperatura (°C)	20	26	22		19	21	25	20	20	28	18	27	20	30	20	31	22	33		
Viento (km/h)	7-12	7-12	0-2		7-12	13-22	13-22	7-12	13-22	13-22	0-2	7-12	7-12	7-12	0-2	7-12	0-2	7-12		
Dirección Predominante	←	↖	↗		↖	↖	↖	↑	↑	↑	↖	←	↖	↙	↖	←	↖	←		
Ráfagas (km/h)	-	-	-		-	-	-	-	-	-	-	-	-	-	-	-	-	-		

Ingeniero Guillermo Juárez - Formosa - Argentina

	Lunes 13				Martes 14				Miércoles 15		Jueves 16		Viernes 17		Sábado 18		Domingo 19	
	M	M	T	N	M	M	T	N	M/M	T/N	M/M	T/N	M/M	T/N	M/M	T/N	M/M	T/N
Temp. Máx 28° Temp. Min 21°					Temp. Máx 28° Temp. Min 23°				Máx 28° Min 21°		Máx 28° Min 20°		Máx 31° Min 19°		Máx 32° Min 19°		Máx 31° Min 22°	
Prob. Precipitación	10-40%	10-40%	40-70%		40-70%	40-70%	40-70%	70-100%	10-40%	0-10%	0%	0%	0%	0%	0%	0%	0%	0%
Temperatura (°C)	21	28	24		23	25	28	23	21	28	20	28	19	31	19	32	22	31
Viento (km/h)	13-22	13-22	7-12		7-12	13-22	7-12	7-12	13-22	13-22	7-12	7-12	7-12	7-12	7-12	7-12	7-12	13-22
Dirección Predominante	↙	↙	↙		↙	↓	↙	↗	↑	↑	↑	↑	↖	↖	←	↓	↙	↙
Ráfagas (km/h)	-	-	-		-	-	-	-	-	-	-	-	-	-	-	-	-	-

Las Lomitas - Formosa - Argentina

	Lunes 13				Martes 14				Miércoles 15		Jueves 16		Viernes 17		Sábado 18		Domingo 19	
	M	M	T	N	M	M	T	N	M/M	T/N	M/M	T/N	M/M	T/N	M/M	T/N	M/M	T/N
Temp. Máx 27° Temp. Min 21°					Temp. Máx 28° Temp. Min 22°				Máx 28° Min 21°		Máx 27° Min 20°		Máx 31° Min 18°		Máx 30° Min 19°		Máx 33° Min 21°	
Prob. Precipitación	40-70%	10-40%	40-70%		40-70%	40-70%	40-70%	70-100%	40-70%	10-40%	0-10%	0%	0%	0%	0%	0%	0%	0%
Temperatura (°C)	21	27	24		22	24	28	23	21	28	20	27	18	31	19	30	21	33
Viento (km/h)	13-22	7-12	7-12		7-12	13-22	7-12	7-12	7-12	13-22	7-12	7-12	7-12	7-12	7-12	7-12	7-12	7-12
Dirección Predominante	↙	←	↙		↙	↓	↙	↙	↙	↑	↑	↑	↖	↑	←	↙	↙	↙
Ráfagas (km/h)	-	-	-		-	-	-	-	-	-	-	-	-	-	-	-	-	-

Clorinda - Formosa - Argentina

	Lunes 13				Martes 14				Miércoles 15		Jueves 16		Viernes 17		Sábado 18		Domingo 19	
	M	M	T	N	M	M	T	N	M/M	T/N	M/M	T/N	M/M	T/N	M/M	T/N	M/M	T/N
Temp. Máx 27° Temp. Min 18°					Temp. Máx 28° Temp. Min 21°				Máx 27° Min 22°		Máx 27° Min 21°		Máx 27° Min 18°		Máx 30° Min 19°		Máx 31° Min 21°	
Prob. Precipitación	40-70%	10-40%	10-40%		40-70%	40-70%	40-70%	70-100%	40-70%	40-70%	0-10%	0%	0%	0%	0%	0%	0%	0%
Temperatura (°C)	18	27	24		22	24	28	21	22	27	21	27	18	27	19	30	21	31
Viento (km/h)	13-22	7-12	7-12		7-12	7-12	7-12	13-22	13-22	13-22	7-12	13-22	0-2	7-12	0-2	7-12	7-12	7-12
Dirección Predominante	↙	←	←		↙	↙	←	←	↓	↑	↑	↗	↖	↑	↖	↙	←	←
Ráfagas (km/h)	-	-	-		-	-	-	-	-	-	-	-	-	-	-	-	-	-

Formosa - Formosa - Argentina

	Lunes 13				Martes 14				Miércoles 15		Jueves 16		Viernes 17		Sábado 18		Domingo 19	
	M	M	T	N	M	M	T	N	M/M	T/N	M/M	T/N	M/M	T/N	M/M	T/N	M/M	T/N
Temp. Máx 27° Temp. Min 18°					Temp. Máx 28° Temp. Min 21°				Máx 27° Min 22°		Máx 27° Min 21°		Máx 27° Min 18°		Máx 30° Min 19°		Máx 31° Min 21°	
Prob. Precipitación	40-70%	10-40%	10-40%		40-70%	40-70%	40-70%	70-100%	40-70%	40-70%	0-10%	0%	0%	0%	0%	0%	0%	0%
Temperatura (°C)	18	27	24		22	24	28	21	22	27	21	27	18	27	19	30	21	31
Viento (km/h)	13-22	7-12	7-12		7-12	7-12	7-12	13-22	13-22	13-22	7-12	13-22	0-2	7-12	0-2	7-12	7-12	7-12
Dirección Predominante	↙	←	←		↙	↙	←	←	↓	↑	↑	↗	↖	↑	↖	↙	←	←
Ráfagas (km/h)	-	-	-		-	-	-	-	-	-	-	-	-	-	-	-	-	-

Mariscal José Félix Estigarribia – Paraguay



Lunes 13 Abril 2026

Cálido a caluroso, cielo mayormente nublado, vientos del noreste, luego variables, lluvias dispersas con ocasionales tormentas eléctricas.

Mínima	Máxima
21°C	33°C



Martes 14 Abril 2026

Cálido a caluroso, cielo parcialmente nublado a nublado, vientos del noreste, lluvias dispersas con ocasionales tormentas eléctricas.

Mínima	Máxima
22°C	33°C



Miércoles 15 Abril 2026

Cálido, cielo mayormente nublado, vientos variables, lluvias con ocasionales tormentas eléctricas.

Mínima	Máxima
22°C	30°C

Pozo Colorado – Paraguay



Lunes 13 Abril 2026

Cálido a caluroso, cielo mayormente nublado, vientos del noreste, luego variables, lluvias dispersas con ocasionales tormentas eléctricas.

Mínima	Máxima
20°C	31°C



Martes 14 Abril 2026

Cálido a caluroso, cielo parcialmente nublado a nublado, vientos del noreste, lluvias dispersas con ocasionales tormentas eléctricas.

Mínima	Máxima
22°C	33°C



Miércoles 15 Abril 2026

Cálido, cielo mayormente nublado, vientos variables, lluvias con ocasionales tormentas eléctricas.

Mínima	Máxima
21°C	26°C

Fuentes:

Comisión Trinacional para el Desarrollo de la Cuenca del río Pilcomayo
<https://www.pilcomayo.net/hidrometria/registros>

Servicio Meteorológico Nacional - Argentina
<https://www.smn.gob.ar/pronostico>

Sistema Nacional de Información Hídrica – Argentina
<https://snih.hidricosargentina.gob.ar/Filtros.aspx>

Instituto Nacional del Agua (INA)
<https://www.argentina.gob.ar/ina>

Servicio Nacional de Meteorología e Hidrología – Bolivia
https://www.senamhi.gob.bo/pronostico_regiones

Dirección Nacional de Meteorología e Hidrología - Paraguay
<https://www.meteorologia.gov.py/pronostico/>